

ふくし西

編集・発行 社会福祉法人名古屋市西区社会福祉協議会
〒451-0065 西区天神山町3番1号 電話(052)532-9076 FAX(052)532-9082

NO.42

発行 平成16年7月

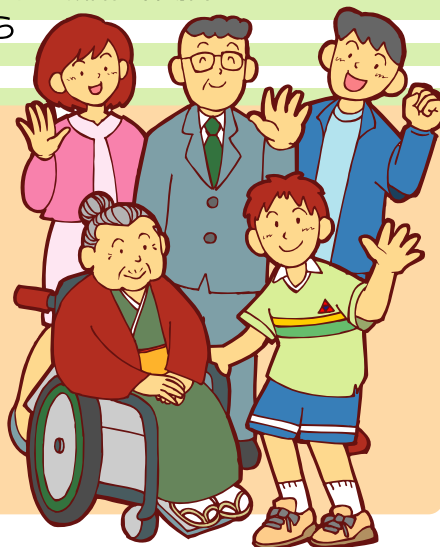
地域福祉活動計画ができました。

お年寄り、障害のある方、子育て中の方、子どもも大人も、誰もが安心して生活するために、1人ひとりが「困ったときはおたがいさま」の気持ちを持って、自らの手で住みやすいまちにしていけることが求められています。

その実現を目指して、西区社会福祉協議会はこの「地域福祉活動計画」をつくりました。計画期間は平成16年度から20年度までの5年間です。

3つの基本目標

- 住民1人ひとりが行政、福祉団体、社協といっしょになって福祉のまちづくりの担い手として参加し、お互いを思いやり、安心して暮らし続けることのできる地域社会の実現をめざします。
- 高齢者も障害者もすべての人々が地域で暮らしたいという願いを大切にし、自らが望む生活を選び、決定できるよう、地域全体で支えていける社会をめざします。
- 1人ひとりの人権が尊重され、誰にとっても住みやすい、暮らしやすいまちづくりを、地域福祉活動の取り組みをつうじて一步一步着実に進めていきます。



今回の内容

- ・地域福祉活動計画ができました P.1
- ・地域福祉活動計画ではこのようなことをします P.2
- ・賛助会員の募集 P.4
- ・耐震留具取付けサービス P.4
- ・西区社会福祉協議会事業計画と予算 P.5
- ・地域福祉推進協議会 P.6
- ・子育て応援します P.6
- ・ボランティア情報 P.7
- ・福祉施設紹介 P.8
- ・ご寄付ありがとうございました P.8



お気軽にお問い合わせ下さい

西区社会福祉協議会

名古屋市西区天神山町3-1 丸正ビル2階
TEL532-9076 FAX532-9082

ボランティア保険に加入しませんか？

ボランティア保険とは

ボランティア活動中（及びその途上中）に起きた事故などに対する保険で、年間対応の活動保険と数日間対応の行事用保険の二種類があります。万が一の時に備えてご加入をおすすめいたします。

活動保険

対象：非営利のボランティア活動で、
 ①社会福祉協議会に届け出た活動
 ②社協に登録されたグループの活動
 ③法人格を有する非営利のNPO活動
範囲：ボランティア自身がケガをした場合（傷害）、及び、他人にケガをさせたり他人の物品を壊してしまった場合（賠償）
期間：加入日の翌日からその年の年度末（3月31日）まで
掛金：1人300円、ただし条件により補助金100円有。
 また、他に天災などへの対応型プラン（570円～）も有。

行事用保険

対象：社会福祉協議会及び民間ボランティア団体が主催となる活動
範囲：活動保険と同様。ただし行事の参加者に対しても適用
期間：行事期間中
掛金：A型（宿泊を伴わない行事）
 …………… 1日1人につき30円
 B型（宿泊を伴う行事）
 …………… 1泊2日1人につき254円～

●申し込み・照会先
 西区社会福祉協議会
 電話：532-9076 FAX：532-9082

ボランティア募集！

ボランティアをしたい方を募集しています。



現在募集しているもの

本や新聞の読み聞かせ、高齢者の話し相手、施設でのボランティアなど

●申し込み・照会先
 西区社会福祉協議会
 電話：532-9076 FAX：532-9082

親子福祉体験講座 参加者大募集！

～夏休みに親子で福祉体験してみませんか～

- 対象
 区内在住、在学の小、中学生とその保護者
 ☆小学生は5、6年生が対象です。
- 内容
 半日程度、親子で福祉体験を行います。
- 体験先
 区内の福祉施設、ボランティアグループにて
- 募集期間
 7月1日（木）～
 7月14日（水）まで
 ☆交通費など自己負担
- 申し込み・照会先
 西区社会福祉協議会
 電話：532-9076
 FAX：532-9082
 ☆お気軽にお問い合わせ下さい。



大野木学区

大 野木学区福祉推進協議会は毎年ふれあい給食、3世代交流運動会などの行事を行っていますが、特に隔年で行われる芸能発表会は盛大に行われています。コミセンまつりから始まった芸能発表会は、地域福祉推進協議会とコミュニティセンターとの共催となって、10年近く経過しました。昨年は9月21日（日）に開催され、メインイベントは小学生和太鼓です。小学生和太鼓は40人ほどの4～6年生の部員から成り、区民まつりや名古屋まつりにも参加するほどの腕前です。その他にいろんな団体から構成される推進協の特色を活かし、日舞や絵手紙など様々な芸能が披露され、みなさんが楽しまれた1日となりました。



地域福祉推進協議会とは…小学校区ごとに地域の各種団体（区政協力委員会・民生委員児童委員協議会・女性会など）で構成する組織で、地域住民を主体に地域ぐるみの福祉活動を行い、住民の福祉増進を図ることを目的としています。

子育て応援します。

子育てマップ発行に協力しました。

西 区社会福祉協議会では赤い羽根共同募金の配分金事業として、「にしっこMap Vol.3」の発行に協力をしました。「にしっこMap」は、子育てサークルのお母さんの有志で構成された「にしっこ育児サークル編集委員」が発行する、子育てを応援する情報冊子です。

ご希望の方は西区社会福祉協議会にもありますので、どうぞ。



■ 内容

- おすすめ公園&スポット
- サークル紹介コーナー
- 私たち子育て世代の応援団 etc.

主な事業計画

★は新規事業

地域福祉の推進

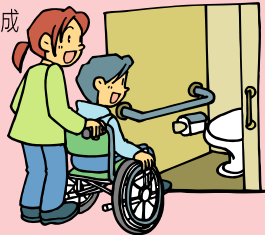
- 地域福祉推進協議会活動への支援
- 食事サービス事業の支援および実施
- ふれあい・いきいきサロンの開設支援
- 広報誌「ふくし西」の発行
- 福祉講演会の開催
- 「西区福祉ふれあい」の開催
- 区社協ホームページの運営
- ★地域福祉活動計画の実施・支援



車いす仕様車貸出中です!!

ボランティア活動の推進

- ボランティアに関する相談・派遣調整および情報提供
- ボランティア入門講座
- 高齢者ふれあい給食ボランティア調理実習
- 「西区福祉ボランティア連絡協議会」育成
- 「西区福祉ボランティアのつどい」開催
- 福祉ボランティアグループ活動助成
- 「福祉体験学習」の支援
- サマーボランティアスクール
- ボランティア保険加入促進
- 親子福祉体験講座
- 防災ボランティア講習会
- 福祉体験学習検討会
- ★災害ボランティアセンターの運営協力



高齢者・障害児者・児童福祉の推進

- いきいきクラブ(巡回型高齢者自立支援生きがい通所事業)
- ひとり暮らし高齢者寝具クリーニングサービス事業
- ひとり暮らし高齢者家具転倒防止金具取付サービス事業
- 障害児・者活動への支援
- 子ども会・保育園
- ★子育て支援関連事業の実施・支援



在宅福祉サービスの提供

- 在宅介護支援センター
- 居宅介護支援
- なごやかヘルプ

その他の事業

- 低所得世帯等への資金貸付け
- 車いす・車いす仕様車貸し出し事業

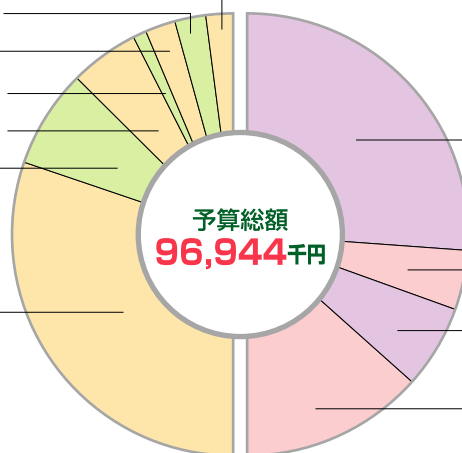


予算

寄付金 4.0%
 その他 4.5%
 会費 4.4%
 前期末払資金残高 2.0%
 共同募金配分金 10.1%
 委託金 14.6%

助成金 60.4%

収入



支出

人件費 52.3%
 事務費 8.7%
 事業費 12.2%
 その他 26.8%

平成16年度賛助会員を大募集します!!

【賛助会員】

賛助会員制度とは、区民の皆様にご賛助会員になっていただき、その会費を活用して西区の福祉のまちづくりの実現をめざして様々な福祉サービスを実施するものです。本年度も皆様からのお申込みをお待ちしていますのでどうぞよろしくお願いいたします。



賛助会員の種類

個人 一口 1,000円
法人 一口 10,000円

所得税・法人税法上の優遇措置について

賛助会費は所得税・法人税法上の寄付金控除(損金算入)を適用できます。

お申し込み・お問い合わせ先

お気軽にお問い合わせ下さい
西区社会福祉協議会
TEL 052-532-9076
FAX 052-532-9082

ご協力ありがとうございました

平成15年度賛助会費報告
4,050,100円
(平成16年3月末日)

内 訳		
個人	3,790口	3,790,100円
法人・団体	26件	260,000円

使い途

平成16年度事業予定

(平成15年度会費を使います)

児童・高齢者・心身障害者に対する事業

2,370,000円

- 福祉ふれあい2004
- 老人クラブによる社会奉仕活動への支援
- 子ども会の山村生活体験、社会奉仕活動への支援
- 寝具クリーニングサービス事業
- 家具転倒防止金具取付サービス事業
- 車いす仕様車貸し出し事業



地域への還元事業

730,000円

- 地域福祉推進協議会への助成

広報活動費

950,100円

- 広報誌「ふくし西」の発行
- ホームページ運用維持



地震対策できていますか?

耐震留具取付サービスのお知らせ

65歳以上のひとり暮らし高齢者世帯の寝室を対象に、万一の地震に備え家具などを留具で固定する「耐震留具取付サービス」(無料)を7月より実施します。16年7月1日(木)～17年3月15日(火)までに下記までお申し込みください。

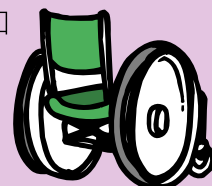
西区社会福祉協議会

電話532-9076 FAX532-9082
担当:鈴木



福祉ふれあい2004を開催します。

毎年恒例の福祉ふれあい!今年も秋に開催いたしますのでぜひご参加下さい。



日時 10月3日(日)
場所 庄内緑地



愛知県青い鳥医療福祉センターは、肢体不自由児施設「愛知県立第一青い鳥学園」としてスタートし、重症心身障害児施設の開設にともない平成12年4月、名称を現在のものに変更しました。

現在は、入所施設の他、地域で生活してみえる方を対象とした外来診察、リハビリ、短期入所、地域療育等支援事業などもおこなっております。



青い鳥夏まつり



青い鳥夏まつり

毎年8月に「青い鳥夏まつり」を開催しております。昨年は、みたらし、わたがし等の模擬店の他、各病棟の発表も行いました。今年は8月29日(日)に予定しており、現在内容を計画中です。みなさんに楽しんでいただけるものになるよう工夫したいと思っておりますので、ぜひおこし下さい。

ボランティア募集



8月29日(日)に開催予定の「第4回 青い鳥夏まつり」にボランティアとして参加して下さる方を募集しています。模擬店での販売などをお手伝いしていただく予定です。ボランティアが初めての方もお気軽に連絡ください。

また病棟での余暇活動に参加して下さるボランティアさんも随時募集しています。



交通のご案内

【電車】

- 名鉄犬山線 中小田井駅下車(新名古屋駅から犬山方面普通電車に乗り、4つ目の駅。所要時間9分) 徒歩で約3分。
- 地下鉄鶴舞線 上小田井駅下車 徒歩で約13分。

【車】

- 一宮方面からは、国道22号を「古城1」で左折、4つ目の信号「中小田井4」を右折し、2つ目の信号を左折してすぐ左側。
- 桶JCT方面からは、東名阪自動車道 山田東インターを降りて約10分。
- 四日市方面からは、東名阪自動車道 平田インターを降りて約5分。

〒452-0822 西区中小田井5丁目89番地
電話501-4079(代表) FAX501-4085

青い鳥ホームページ <http://www.009.upp.so-net.ne.jp/aioitori/>

西区社会福祉協議会へのご寄附ありがとうございました

平成15年度合計金額
(平成16年3月末日現在)

¥2,215,961

内訳：個人 12件 708,475円
法人・団体28件 1,507,486円

寄付者一覧

団体：江西学区地域福祉推進協議会 中小田井学区地域福祉推進協議会 榎学区地域福祉推進協議会
栄生学区地域福祉推進協議会 稲生学区地域福祉推進協議会 山田学区地域福祉推進協議会
比良西学区地域福祉推進協議会 比良学区地域福祉推進協議会 浮野学区地域福祉推進協議会
庄内学区地域福祉推進協議会 山田地区会館まつり実行委員会 山田地区会館パッチワークサークル
山田地区会館手編サークル あすなろ会 シーキューブ株式会社 (敬称略)
個人：青木泰樹 犬飼健康 匿名 (平成15年12月1日～平成16年3月31日)

催し物やチャリティーバザー等の収益金、お祝い事のお返しや香典返しの一部を西区の地域福祉推進のために役立ててみませんか。お問い合わせは、西区社会福祉協議会まで

社会福祉協議会とは…法律(社会福祉法)に位置付けられた民間福祉団体であり、地域福祉の推進を図ることを目的に事業の企画及び実施、住民参加への援助・調査・普及・宣伝・連絡調整および助成などを行っています。

「ふくし西」についてのお問い合わせ

社会福祉法人 名古屋市西区社会福祉協議会 〒451-0065 名古屋市西区天神山町3番1号丸正ビル2F
TEL532-9076 FAX532-9082

地域福祉活動計画ではこのようなことをします。

基本計画(3つのテーマ)

【10の実施項目】

【20の具体的事業】

