

# ふくし西

編集・発行 社会福祉法人名古屋市西区社会福祉協議会  
〒451-0065 西区天神山町3番1号 電話(052)532-9076 FAX(052)532-9082

No.43

発行 平成16年10月

## ボランティアフェア2004

—はじめのいっしょ—

開催の  
お知らせ

「ボランティア活動をしたい」「ボランティアに興味がある」「ボランティアの話が聞きたい」そんな方々のために、西区内で活躍するボランティア団体の方々がボランティア活動の紹介をする、ボランティアフェア2004を開催します。

点字・音訳・手話をはじめ児童・障害児者を対象としたボランティアグループや各施設ボランティアなど、さまざまなボランティア団体が一堂に会します。自分にあったボランティアを探している方や、これから始めたい方などボランティアに関心のある方のお越しをお待ちしております。



- 日時：11月17日(水) 15:00～18:00
- 場所：中央郵便局1F さくらそう 西区天神山町4-5



### 今回の内容

- ・地域福祉推進協議会の活動紹介 P.2
- ・イベントのご案内 P.3
- ・地域福祉活動計画 P.4・5
- ・西区社会福祉協議会からのお知らせ P.6
- ・「施設紹介」コーナー P.7
- ・西区共同募金委員会からのお願い P.8

お気軽にお問い合わせ下さい

西区社会福祉協議会 名古屋市西区天神山町3-1 丸正ビル2階  
TEL532-9076 FAX532-9082  
ホームページアドレス <http://www.nishiku-shakyo.jp> Eメール [nishiVC@nagoya-shakyo.or.jp](mailto:nishiVC@nagoya-shakyo.or.jp)

## 中小田井学区

**中** 小田井学区では毎年秋に恒例の親子大運動会が行なわれています。

運動会には欠かせない、玉入れ・綱引きといった競技に加え、昨年には“親子”という名のおり「親子で運ぼう」という親御さんとお子さんが協力し合って玉を運ぶ、というほほえましい競技や、その名も「親子円満」という、ひとつのフラフープに親子が入り親子対抗で行なう競争も行なわれました。

今年は10月17日（日）に中小田井小学校で開催予定です。

今年もさわやかな親子の熱戦がくりひろげられることでしょう。



地域福祉推進協議会とは…小学校区ごとに地域の各種団体（区政協力委員会・民生委員児童委員協議会・女性会など）で構成する組織で、地域住民を主体に地域ぐるみの福祉活動を行い、住民の福祉増進を図ることを目的としています。

## ボランティアを募集しています。

### パソコンサロンでの指導・援助

をしてくれる方を探しています。

視覚障害者や高齢者の方が集うパソコンサロンで、初心者の方にパソコンの指導をしたり視覚障害者の目になって教えていただけるボランティアを数名探しています。パソコンの事が多少分かる方希望です。

### 精神障害者作業所での食事作りレクリエーション活動の補助

をしてくれる方を探しています。

中小田井にある精神障害者の働く施設で、4～5人分の食事を作っていただけるボランティアを探しています。内容はご家庭でお作りになるようなものでよく、作業所はお昼、グループホームでは朝昼夕で、時間等は応相談です。一部買い物と献立もお願いできる方が希望です。あわせて同じ場所にある精神障害者グループホームでのレクリエーション活動の補助をしていただける方を探しています。

いずれも詳しくは下記までご連絡下さい

西区社会福祉協議会 担当：高橋まで TEL (052)532-9076 FAX (052)532-9082

このコーナーでは、「こんなことを載せたい!」「このイベントを周知してほしい。」といった記事内容を募集しております。ご興味のある方は、西区社会福祉協議会までお問い合わせください。

# 福祉用具フェアを開催します

## 入場無料

平成16年11月27日(土)

### サンホープ名古屋2F 食堂

西区中小田井5-35

※高齢者や障害者の方が利用できる福祉用具をテーマとして展示を行なう予定です。



※入退場は自由です。  
会場には駐車スペースがありませんので、できるだけ公共交通機関にてお越し下さい。

詳しくは西区社会福祉協議会まで  
TEL 532-9076 FAX 532-9082

平成16年11月11日(木)

### 西区役所講堂

名古屋市西区押切1-8-22

※車いすや歩行器など「移動・歩行」をテーマに展示を行う予定です。



「カタログだけではわからない」「実際に触れて試してみたい」「最近の福祉用具はどんなものがあるの?」という方のために、西区在宅介護支援センターでは福祉用具フェアを開催します。

今年は、各会場で異なるテーマでの展示を行なう予定です。福祉用具について興味のある人は、ぜひご参加ください。

# いきいきまつり開催のお知らせ

江西・榎のコミュニティセンターで毎週一回、巡回型デイサービスを行なっています。そのデイサービスでこの秋おまつりを開催します。体操や簡単工作、絵手紙などの教室や、普段の活動風景・作品の展示、出し物など催し物満載です。

## 榎いきいきまつり

- 日時 11月上旬の月曜日 10:00~15:00
- 場所 榎コミュニティーセンター
- 住所 西区浅間町二丁目8-18

## 江西いきいきまつり

- 日時 11月上旬の木曜日 10:00~15:00
- 場所 江西コミュニティーセンター
- 住所 西区菊井二丁目23-3

みなさん、お気軽  
にあそびに来て  
ください。

詳しくは西区社会福祉協議会まで TEL 532-9076 FAX 532-9082

# ふれあいいいきいきサロンを ご存知ですか？

このサロンは、主におとしよりの方たちが行きやすいところを集まって、おしゃべりをしたりお茶を飲んだり、かんたんな体操、ゲーム、小物づくりをしたりして楽しむ地域の社交場です。身近なところで地域のみなさん自身の手で運営しているので、親近感があります。

西区内には現在、次の地域で行われています。お近くの方は一度お立ち寄りください。

こんな方におすすめです!!

- あまり外に出ないで家ばかりにいる
- 最近ちょっとした忘れが…
- おしゃべりすることは好き、苦にならない
- 家の中ですることがない
- 最近連れあいを亡くしたばかり
- ねたきり、痴呆にならないか心配

## 児玉学区 ほっとサロン (平成13年4月発足)

**場所** 児玉コミュニティセンター  
**日時** 毎月第4木曜日 午前10時～12時  
**参加** 学区にお住まいの65歳以上の方  
**参加費** なし

**世話人木村さんの声**  
3年前にはじめてから参加者は安定しています。新しい方の参加をお待ちしています。

毎回15人くらいでおしゃべりなどをしたり、保健士さんが来て、血圧測定をしています。

## 枇杷島学区 ふれあいいいきいきサロンひまわり会 (平成15年4月発足)

**場所** 学区集会所(枇杷島3-9-12)  
**日時** 毎週土曜日 午後1時～4時  
**参加** 学区にお住まいの65歳以上の方  
子どもさん大歓迎  
**参加費** なし

**世話人種村さんの声**  
はじめてもう1年半になります。子どもたちも参加して楽しいですよ。毎週やっているのだから気軽に覗いてね。

小物づくりで手を動かしたり、体操で体を動かし、笑いで心をあたたかめています。

## 栄生学区 ふれあいサロンウォームハート友遊 (平成15年7月発足)

**場所** 栄生コミュニティセンター(栄生3-13-4)  
**日時** 毎月第2土曜日 午後1時30分～4時  
**参加** 学区にお住まいの65歳以上の方  
**参加費** 100円

**世話人常盤さんの声**  
月1回が待ち遠しいと言っていただけとお手伝いする私たちもうれしいです。ずっと続けていきたいですね。

参加する方と、いっしょにしたいことを考えています。

## 稲生学区 天塚町四丁目南部町内ふれあいいいきいきサロン (平成16年6月発足)

**場所** 天塚町集会所(天塚町4)  
**日時** 毎週水曜日 午後1時～4時  
**参加** 町内にお住まいの65歳以上の方  
子どもさん大歓迎  
**参加費** なし

町内会で運営する手作りサロン。今年6月にできたばかりです。この場所は町内のみなさんに開放され、夏休み中は子ども達もたくさんあつまります。



**世話人 吉田さんの声** まだできたばかりのサロンですが、わたしたちのまちは昔ながらの近所づきあいを大切にしつつも新しいことにも挑戦しています。

ふれあい・いきいきサロンは全国各地で行われており、2万6千ヶ所を超えるひろがりを見せています。あなたのまちでもぜひやってみませんか！社会福祉協議会は開設・運営を応援・協力いたします。

## 災害ボランティアセンターをご存知ですか？

**9月5日** 西区防災訓練において、災害ボランティアセンターの実施訓練を行いました

今年は各地で豪雨災害が相次いでいます。西区では2000年の東海豪雨のときに「西部災害ボランティアセンター」が立ち上がり、大勢のボランティアさんに活躍していただきました。このセンターは災害発生後、片付けを手伝ってほしい人と、ボランティアしたいと全国各地から駆けつけた人をつなぐ役割をします。今回は主にセンターの役割などを防災に関わる人たちに知っていただくことに主眼をおいて実施しました。



地域福祉活動計画をひろく区民のみなさんに知っていただくため…

## 地域福祉推進区民フォーラム(仮称)を開催します

**とき** 平成17年2月 午後1時30分～  
**内容** 計画策定に携わった人々による意見発表、ボランティアのつどいなど

## 「全建愛知西支部」が 小修繕無料サービスを行います!

全建愛知西支部は大工を中心とした建築業者さんの集まりです。「自分たちにできることで地域に貢献したい」という願いから、今年も修繕ボランティアとして無料で小修繕サービスを行います。経費は材料費分を含めて2万円まで無料です。



- 施工内容は…半日程度でできる修繕（例：手すり、スロープの取り付けなど）
- 対象世帯は…西区にお住まいの高齢者のみの世帯、身体障害者世帯
- 受付時期は…平成16年10月12日（火）～10月29日（金）
- 申込方法は…民生委員さんを通じて所定の申込用紙で下記まで
- お問い合わせは…西区社会福祉協議会  
電話532-9076 FAX532-9082
- 施工予定時期は…平成16年11月7日（日）～11月28日（日）頃

## 寝具クリーニング

65歳以上の世帯を対象にした「寝具クリーニングサービス」を今年も行います。

きれいなふかふかのおふとんでぐっすりおやすみいただけます。

ぜひ、ご利用ください!

受付を11月より開始し、クリーニングサービスを来年1月～3月に実施する予定です。

詳しくは下記までお問い合わせ下さい。

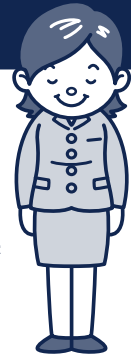


西区社会福祉協議会  
TEL532-9076  
担当：松本

## 平成16年度賛助会員を引き続き大募集しています!!

### （賛助会員）

賛助会員制度とは、区民の皆様に賛助会員になっていただき、その会費を活用して西区の福祉のまちづくりの実現をめざして様々な福祉サービスを実施するものです。引き続きどしどし皆様からのお申込みをお待ちしていますのでどうぞよろしくお願いいたします。



#### 賛助会員の種類

個人 一口 1,000円  
法人 一口 10,000円

#### 所得税・法人税法上の優遇措置について

賛助会費は所得税・法人税法上の寄付金控除（損金算入）を適用できます。

#### お申し込み・お問い合わせ先

お気軽にお問い合わせ下さい  
**西区社会福祉協議会**  
TEL 052-532-9076  
FAX 052-532-9082

## 西区社会福祉協議会へのご寄附ありがとうございました

¥1,929,703

寄付者  
一覧

内訳：個人 4件  
法人・団体 6件

団体：トラストネット・(株)名古屋ヤクルト販売・山旺理研株式会社・みどりの会・岐阜信用金庫名古屋支店・西区仏教会

個人：犬飼信康 匿名

(敬称略)

(平成16年8月末日現在)

催し物やチャリティーバザー等の収益金、お祝い事のお返しや香典返しの一部を西区の地域福祉推進のために役立ててみませんか。お問い合わせは、西区社会福祉協議会まで



## ボランティア募集

私たちと一緒に作業等のお手伝いを  
していただける方を募集しています。(猫  
の手も借りたいほど忙しい日があるんで  
す!!)

また、通所ご希望の方も募集しており  
ます。(応相談)。

ご相談等ありましたら当作業所までお  
気軽にお問い合わせ下さい。

まろにえ作業所は重度の身体障害者が通う授産施設です。  
将来の自立生活を目指すとともに、仲間を大切にする心を育てる  
場として家族・ボランティア・地域の方々みなで支える作業所です。  
現在はお菓子(ポップコーン等)の箱詰め、プラスチックのバリ取  
り等の作業を行っています。



### ●所在地

〒451-0045 西区名駅2-27-30 電話:581-3701 FAX:563-2926

### ●交通のご案内

最寄の地下鉄：名古屋駅から徒歩10分

最寄のバス停：那古野から徒歩5分



## お知らせとお願い

ファンタジスタ西では新宮司庁ご用達の鯉節  
製造元川善商店4代目店主が丹精込めて造っ  
た花かつおや伊勢志摩直送の干物・乾物等、産  
地でしかほぼ買えないオリジナル商品を扱って  
います。ぜひ一度ご賞味下さい。

また、畑を(できれば無償で)お貸しいただ  
ける方を探しています。

どちらもファンタジスタ西までご連絡ください。

小規模作業所「ファンタジスタ西」は、心の病を持つ人たちのリハ  
ビリや安定した地域生活を支援・促進することを目的に'03年8月、  
NPO法人ファンタジスタがグループホーム「ハートイン西」とあわ  
せて設置・開設した小規模な通所利用型福祉施設です。

ファンタジスタ西では生産地・者が明らかなおいしく健康によい自  
然食品等の仕入れ・販売・配送等の諸作業を行っています。

また、今後は「心の健康セミナー」等を定期的で開催し、市民のよ  
り多くの方々の〈心の健康づくり〉や〈心の病気予防〉にも貢献させ  
ていただきたいと考えています。



### ●所在地

〒452-0822 西区中小田井5丁目17番地 電話/FAX:502-6177  
E-mailアドレス fanta-s@zm.commuja.jp

### ●交通のご案内

名鉄犬山線「中小田井」駅下車徒歩3分

地下鉄鶴舞線「上小田井」駅下車徒歩約13分

市バス「中小田井5丁目」停下車すぐ

※太陽のマークの看板が目印です。



10月1日から12月31日までの間、恒例の共同募金運動がおこなわれます。この募金は皆様のあたたかいご支援が地域福祉のさまざまな事業の貴重な財源となるものです。今年度から郵便振替口座でも受付を行っております。運動期間中は手数料無料ですので、是非ともご協力のほどをよろしくお願い申し上げます。

名古屋市西区共同募金委員会  
郵便00860-2-0148408まで

### 15年度の共同募金使途

昨年は下記のような事業、行事に共同募金のお金が使われました!



▲高齢者ふれあい給食サービスのようす

#### 地域福祉推進に

学区地域福祉推進会活動、ボランティア養成・研修活動の支援、各福祉団体への助成、など

#### 高齢者の支援に

高齢者ふれあい給食サービス、耐震留具取付サービス、寝具クリーニングサービス、など



街頭募金(名古屋駅)のようす▶

#### 障害児・者に

障害児・者の育成支援、おもちゃ図書館運営

#### 子供への支援に

子ども会への支援、学童保育所の運営支援、子育て支援、など

## 赤い羽根共同募金協賛児童生徒作品コンクール

「共同募金」をテーマに、区内の小中学生の作品のうち、入選作品を下記のとおり展示いたします。

皆さんの力作を是非ご覧ください!

- 日時 10月25日(月)～10月29日(金)  
9:00～19:00
- 場所 名古屋中央郵便局 1Fロビー  
名古屋市西区天神山4-5



社会福祉協議会とは…法律(社会福祉法)に位置付けられた民間福祉団体であり、地域福祉の推進を図ることを目的に事業の企画及び実施、住民参加への援助・調査・普及・宣伝・連絡調整および助成などを行っています。

「ふくし西」についてのお問い合わせ

社会福祉法人 名古屋市西区社会福祉協議会 〒451-0065 名古屋市西区天神山町3番1号丸正ビル2F  
TEL532-9076 FAX532-9082