

ふくし西

編集・発行 社会福祉法人名古屋市西区社会福祉協議会
〒451-0065 西区天神山町3番1号 電話(052)532-9076 FAX(052)532-9082

No.49

発行 平成18年9月

高齢者はつらつ長寿推進事業が

地域で元気にいきいきとした生活を送れるように応援します。
詳しくは2ページをご覧ください。

はじまります!



区内の
コミュニティセンター等で、
毎週 午前
もしくは
午後2時間行います。

※写真は9月まで
実施されていた
「高齢者自立支援
生きがい通所事業」
のものです



今回の内容

- ・高齢者はつらつ長寿推進事業 P.2
- ・子育て支援 P.3
- ・事業報告・決算 P.4
- ・ボランティア P.5
- ・会員募集 & 寄附 P.6
- ・サービス P.7
- ・赤い羽根共同募金 P.8



お気軽にお問い合わせ下さい

西区社会福祉協議会 名古屋市西区天神山町3-1 丸正ビル2階
TEL532-9076 FAX532-9082
ホームページアドレス <http://www.nishiku-shakyo.jp> Eメール nishiVC@nagoya-shakyo.or.jp

名古屋市高齢者はつらつ長寿推進事業(いきいきクラブ)

健康体操やレクリエーションを楽しみながら“介護予防”について理解を深めていただくとともに、参加者同士の仲間づくりをすすめ、自主的な活動や地域活動など様々な活動への参加をつうじて、地域において元気でいきいきとした生活が送れるよう応援します。

対象

市内にお住まいの65歳以上の方

定員

各会場20名まで（10月より毎週開催。ただし祝日、年末年始、会場休館日はお休み）

内容

健康体操、手芸・工作、ゲーム

申込

本会まで電話もしくは、来所のうえ、所定の用紙に必要事項をご記入いただき申し込みを受け付けます。ただし、定員一杯のため希望の会場には参加できない場合もあります。

参加費

無料。ただし材料費もしくは茶菓子代金として月300円のご負担をいただきます。

時間と場所

AM10:00～12:00……榎(月)、栄生(火)、江西(木)
各コミュニティセンター

PM 1:30～3:30……庄内消防団詰所(月)、比良(火)、城西(水)、山田(木)
各コミュニティセンター

※会場へは徒歩、自転車、公共交通機関でお越しください。その他詳細は、下記まで問い合わせてください。

ボランティアさんも募集!

参加者といっしょに楽しみながら、会場の準備や運営を手伝っていただける方、趣味や特技を活かして、教えていただけるボランティアの方を募集しております。

申し込み・問い合わせ

社会福祉法人名古屋市西区社会福祉協議会

〒451-0065 西区天神山町3-1 丸正ビル2F

電話 532-9076

FAX 532-9082



もこもこ

子育てを、 地域ぐるみで 応援しています!!

未就園の親子であれば、その他年齢、居住地など制限は何もありません。
事前予約も不要です。どうぞ気軽にお越しください。

にしっこひろば “もこもこ”

手遊びやおしゃべりサロン等毎回いろいろな企画を用意しています。

日にち	内 容
10月6日	体を動かしてあそぼう
10月13日	おしゃべりサロン
10月20日	紙しばい・手あそび等
10月27日	パネルシアターをみよう
11月10日	手品をみよう
11月17日	おしゃべりサロン
11月24日	手遊びをしよう
12月1日	おしゃべりサロン
12月8日	親子で体操
12月15日	プリムラコンサート（予定）
12月22日	クリスマスソングでおどろう

場所…西児童館体育室

時間…毎週金曜日 10:00～11:30 ※(祝日・第5週目除く)

※体育室は冷暖房がありません。

※駐車場はありません。公共交通機関でお越しください。

にしっこサロン “もこもこ”

内容 おしゃべりサロン

毎回、特に決まった企画はありません。たくさんのおもちゃとおしゃべりで自由にわいわい過ごします。
第3週には児玉おもちゃ病院が開設します。壊れたおもちゃを直してもらえます。

場所 山田支所講堂

※駐車場は支所と共用ですので、できるだけ公共交通機関でお越しください。

時間 毎週月曜日

10:00～11:30 ※(祝日・第5週目除く)

にしっこひろば “もこもこ”

内容 おしゃべりサロン

(もしかしたらストレッチを教えてくれるかも…)

場所 枇杷島スポーツセンター ※駐車料金300円

期日 11月27日(月) 1月29日(月)

時刻はいずれの日も10:00～11:30

(スポーツ保険料20円/人を受付ていただきます。)

平成17年度 事業報告

1 地域福祉活動

- ・地域福祉推進区民フォーラム（来場者56名）
- ・地域福祉推進福祉協議会の活動支援
- ・ふれあい・いきいきサロンの開設及び運営支援
- ・いきいきクラブ
（巡回型高齢者生きがい通所事業）の実施

2 ボランティア活動の育成・振興

- ・ボランティアセンター相談件数：73件、
ニード対応94件
- ・ボランティア入門講座
- ・西区ボランティア連絡協議会の育成
（加盟951名：個人9名、31グループ、942名）
- ・西区福祉ボランティアのつどい開催
（来場者160名）
- ・福祉体験学習の支援（派遣9校、延べ51名）
- ・サマーボランティアスクールの開催
（29施設協力、参加144名）
- ・災害ボランティアセンターの実施訓練
（参加40名）
- ・ボランティア保険の加入促進

3 基幹型在宅介護支援センターの運営（平成17年度で終了）

- ・相談件数（149件）
- ・出張相談会（5回）
- ・地域ケア会議（年4回）
- ・介護フェア（参加総数120名）
- ・介護予防講習会（参加総数37名）

4 高齢者福祉活動

- ・寝具クリーニングサービス事業（194件）
- ・家具転倒防止金具取付サービス事業（17件）
- ・敬老事業助成
- ・車いす、車いす仕様車貸出事業

5 障害児・者福祉活動

- ・障害者関係団体への助成
- ・車いす、車いす仕様車貸出事業

6 児童福祉事業

- ・にしっこひろばもこもこ等の企画・運営
- ・子ども会、保育園、留守家庭児童への
育成支援

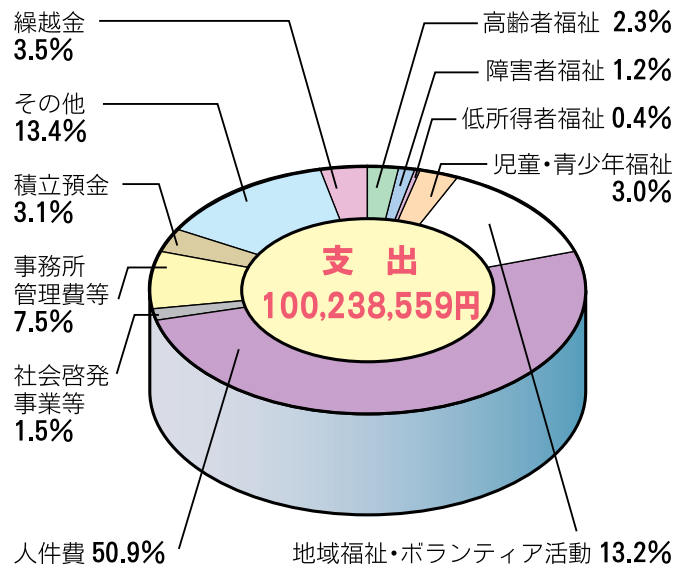
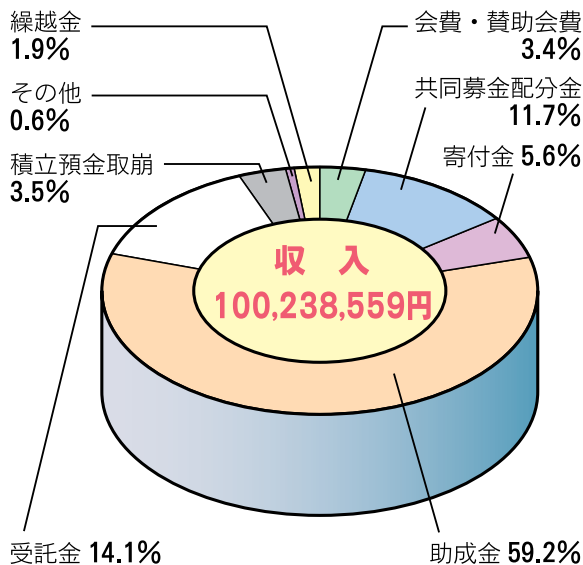
7 低所得者福祉活動

- ・生活福祉資金の相談・貸付
- ・被保護・低所得者世帯への支援

8 広報・啓発活動

- ・ホームページの開設
- ・広報誌「ふくし西」の発行（年3回）

平成17年度 決算



災害ボランティアセンター設置訓練を行いました!!

9月3日(日)、那古野小学校で行われた防災訓練において、西区社協で災害ボランティアセンターの設置訓練を行いました。

訓練では、実際に地震が起きた時に設置される災害ボランティアセンターでボランティアの受付・派遣までを訓練しました。



災害ボランティアセンターって??

地震などの災害が起こった際に、『ボランティアしたい人』と『ボランティアが欲しい人』をつなぐ所です。1995年の阪神淡路大震災や2000年の東海豪雨、今年7月の長野豪雨災害でもボランティアが活躍しています。

いざ！という時のために西区社会福祉協議会&防災ボランティアは災害時のボランティアについて取り組んでいます。その取り組みについて知りたい！という方は下記までお電話ください。

西区社会福祉協議会
担当：松本 (TEL：5 3 2-9 0 7 6)

サマーボランティアスクール2006が開催されました。

西区在住・在学の中高生(98名)が、この夏休みの数日間を区内の福祉施設でボランティア体験をしました。



事後研修会の様子

第16回全国ボランティアフェスティバルあいち・なごや

『プレフェスティバル』が開催されます!!

今年12月3日(日)に名古屋市総合社会福祉会館(北区清水)にて開催されます。分科会・交流広場(ブース出展など)といった楽しいイベントがありますのでぜひご参加下さい

「第16回全国ボランティアフェスティバルあいち・なごや」って??

平成19年9月22日(土)・23日(日)に全国のボランティアがここ！名古屋に一同に会するイベントです！ボランティア同士の情報交換の分科会、様々なステージ、ブース出展が予定されています。

詳しく知りたい方は

問い合わせ先

名古屋市社会福祉協議会ボランティアセンター
電話：052-911-3180 FAX：052-917-0702
E-mail：k.yamane@nagoya-shakyo.or.jp

平成18年度賛助会員を引き続き大募集しています!!

【賛助会員】

賛助会員制度とは、区民の皆様へ賛助会員になっていただき、その会費を活用して西区の福祉のまちづくりの実現をめざして様々な福祉サービスを実施するものです。引き続きどしどし皆様からのお申込みをお待ちしていますのでどうぞよろしくお願いいたします。



賛助会員の種類

個人 一口 1,000円
法人 一口 10,000円

所得税・法人税法上の優遇措置について

賛助会費は所得税・法人税法上の寄付金控除(損金算入)を適用できます。

お申し込み・お問い合わせ先

お気軽にお問い合わせ下さい
西区社会福祉協議会
TEL 052-532-9076
FAX 052-532-9082

ご協力ありがとうございました

平成17年度賛助会費報告
3,120,700円

(平成18年3月末日)

内 訳

個人	2,845口	2,845,700円
法人・団体	27口	275,000円

使い途

平成18年度事業予定

(平成17年度会費を使います)

児童・高齢者・心身障害者に対する事業

1,663,000円

- 福祉ふれあい2006
- 老人クラブによる社会奉仕活動への支援
- 子ども会の社会奉仕活動への支援
- 寝具クリーニングサービス事業
- 車いす仕様車貸し出し事業

地域への還元事業

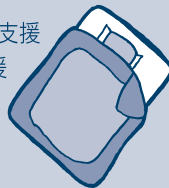
569,000円

- 地域福祉推進協議会への助成

広報活動費

888,700円

- 広報誌「ふくし西」の発行
- ホームページ運用維持



西区社会福祉協議会へのご寄附ありがとうございました

¥1,683,180

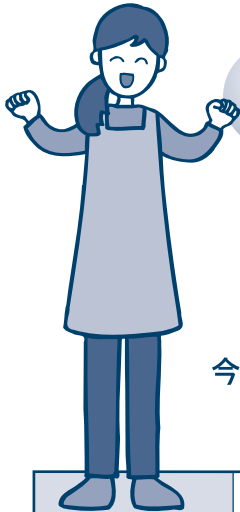
内訳：法人・団体 7件
個人 1件

寄付者一覧

法人・団体：全建愛知西支部・名古屋ヤクルト販売(株)・山旺理研(株)・トラストネット・西区仏教会・ボランティアグループ双葉会・財団法人郵政福祉東海地方本部 (敬称略)
個人：匿名

(平成18年8月末日現在)

催し物やチャリティーバザー等の収益金、お祝い事のお返しや香典返しの一部を西区の地域福祉推進のために役立ててみませんか。お問い合わせは、西区社会福祉協議会まで



好評
大

寝具クリーニングサービス

のお知らせ

昨年度も、200人近くの方々からご好評いただいた寝具クリーニングサービスを今年度も、**無料**で実施予定です。

清潔感あふれるふとんで、こんどの冬も気持ちよくおやすみなさい…

利用できる方	西区内にお住まいで、 ①65歳以上の方のみの世帯(夫婦の場合は、一方が65歳以上であれば利用できます) ②65歳以上の方と障害をお持ちの方のみの世帯 ③65歳以上の方と18歳未満の方のみの世帯
利用料	無料 ※ただし、かけふとん・しきふとん・毛布の合計3枚まで ※ふとんの状態や素材により、お取り扱いできないものもあります。
申込み受付	11月から、申込みの電話受付を開始します。
くわしくは	西区社会福祉協議会 電話：532-9076 FAX：532-9082 担当：安達

地震対策
できて
いますか？

耐震留具取付サービスのお知らせ

万一の地震に備え家具などを留具で固定する「耐震留具取付サービス」(無料)を7月より3月まで実施しています。ご希望の方は下記までお申し込みください。

こんなとき



安心



●ご利用いただける方

- ① 65歳以上のひとり暮らし世帯
- ② 65歳以上の方のみの世帯
- ③ 65歳以上の方と18歳未満の方のみの世帯
- ④ 障害者の方がお住まいの世帯

●お問合せ・申込み

西区社会福祉協議会

電話 532-9076

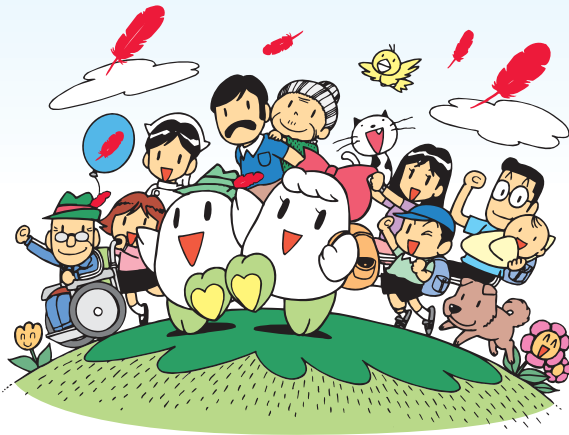
FAX 532-9082 担当：鈴木

赤い羽根共同募金にご協力ください

10月1日から「地域の福祉、みんなで参加」をスローガンに赤い羽根共同募金運動がはじまります。皆様のおたたくいご協力をよろしくお願ひいたします。皆様からお寄せいただいた募金は、高齢者・障害者・児童等、地域福祉事業の貴重な財源として活用されます。

郵便振込口座でも受付を行っております。(運動期間中は手数料無料)

名古屋市西区共同募金委員会 郵便00862-2-0148408



共同募金の使いみち

共同募金は下記のような事業で活用されます。

地域福祉推進
のために

福祉推進協議会活動、ボランティア養成・研修活動の支援、各福祉団体への助成など

おとしより
のために

ふれあい給食サービス、耐震留具取付サービス、学区敬老事業への助成など

障害のある方
のために

障害児・者団体への助成、おもちゃ図書館への助成など

子どもたち
のために

子ども会への助成、保育園事業への助成、子育て支援事業への助成など

「共同募金」をテーマに、区内の小中学生の作品のうち、入選作品を下記のとおり展示いたします。みなさんの力作をぜひご覧ください！

- 日時 10月23日(月)～27日(金)
9:00～19:00
- 場所 名古屋市中央郵便局
名古屋市西区天神山4-5

