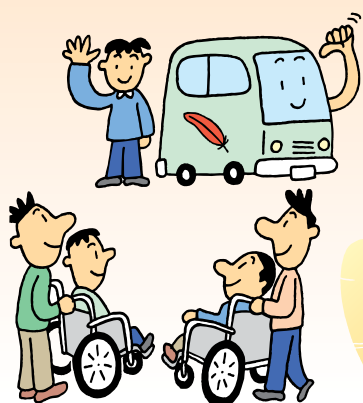


# ふくし西

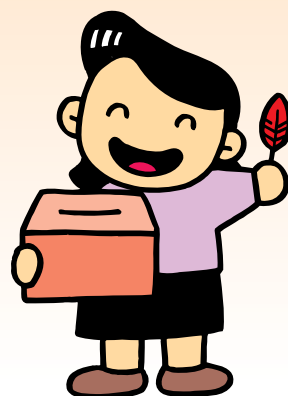
編集・発行 社会福祉法人名古屋市西区社会福祉協議会  
〒451-0065 西区天神山町3番1号 電話(052)532-9076 FAX(052)532-9082

No.50

発行 平成19年1月



## 赤い羽根 共同募金に ご協力ありがとうございました。



10月1日から12月31日まで全国一斉に「赤い羽根共同募金」運動が行われました。今年度も皆様のあたたかいお気持ちで、多くのご協力をいただきましたことを心よりお礼申し上げます。

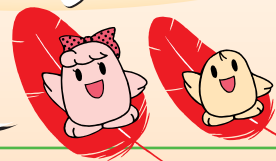
皆様からお寄せいただいた募金は、高齢者・障害者・児童等、地域福祉事業の貴重な財源として活用されます。

愛知県共同募金会名古屋市西区支会  
会長 蜂須賀 半一

平成18年度  
愛知県共同募金会名古屋市西区支会実績報告

# 13,696,224円

ありがとう  
ございます!!



### 今回の内容

- ・サロン紹介 P.2
- ・いきいきクラブからのお知らせ P.3
- ・共同募金委員会からのお知らせ P.4・5
- ・ボランティア&防災 P.6
- ・賛助会員・寄附 P.7
- ・子育て支援 P.8



お気軽にお問い合わせ下さい

**西区社会福祉協議会** 名古屋市西区天神山町3-1 丸正ビル2階  
TEL532-9076 FAX532-9082  
ホームページアドレス <http://www.nishiku-shakyo.jp> Eメール [nishiVC@nagoya-shakyo.or.jp](mailto:nishiVC@nagoya-shakyo.or.jp)

## ふれあいいきいきサロンのご紹介

### 稲生学区「天塚町ふれあいいきいきサロン」

毎週水曜日午後、天塚町集会所にお年寄りが集まり、ゲームや食事会などをして賑やかにサロンを開催しています。

ちょうどこの日も20名ほどが集まり、麻雀と坊主めくりをするグループに分かれて盛り上がりました。特に坊主めくりは、札をめくる度に歓喜や落胆の声が飛び交い、本当にみなさん賑やかに楽しんでました。みんなが簡単に楽しめる事から、最近は頻繁にするそうです。こんなサロンが増えて、もっと多くの方が楽しい時間を過ごせるようになればいいですね。



### 山田学区「あやめ会」

毎月第1月曜日午後、山田コミュニティセンターではサロン「あやめ会」が開かれています。

参加者の皆さんは、毎月このサロンを楽しみにしているそうです。去る12月4日は、クリスマス会が催され、前半は食事会（ケーキもでした！）、後半は、女性会の皆さんによる民謡等の踊りが参加者の前で披露されました。スタッフさんと参加者がともに楽しんで大変和やかな雰囲気の中、みんな笑顔で楽しいひとときを過ごしました。



# いきいきクラブからのお知らせ

平成19年4月からの参加者を募集しています。

10月からスタートした、高齢者はつらつ  
長寿推進事業は西区内7箇所のコミュニティ  
センター等において、健康体操やレクリエ  
ーションをしながら、毎週参加者みんなで楽  
しく行っています。

もうすぐ開始後半年を経過するにあたっ  
て、4月からの新たな参加者を募集します。

体操、レクリエーション、工作などいろ  
いろ楽しみながら、お友達をつくって楽し  
い時間を過ごしましょう！



対 象	市内にお住まいの65歳以上の方 (会場まで独力で来ることができる方)
定 員	各会場20名まで。 (ただし、祝日・年末年始・会場休館日はお休み)
内 容	健康体操、手芸、工作、ゲーム
申 込 期 間	平成19年2月13日(火)～同年3月2日(金)まで
申 込 方 法	下記までご連絡下さい。 ※ただし申込み多数の場合は抽選となります。
時 間 と 場 所	<b>午前10:00～12:00</b> 榎(月)、栄生(火)、江西(木)の各コミュニティセンター <b>午後1:30～3:30</b> 庄内消防団詰所(月) 比良(火)、城西(水)、山田(木)の各コミュニティセンター
参 加 費	無料。ただし、材料費もしくは茶菓子代として毎月300円を ご負担いただきます。
そ の 他	会場へは、徒歩・自転車・公共交通機関でお越しください。

- また、いきいきクラブでは現在運営を手伝っていただけ  
るボランティアさんも募集していますので、ご興味のある  
方はお問い合わせください。見学からでも結構です。



お問い合わせ・申込み

西区社会福祉協議会

電話 532-9076

FAX 532-9082

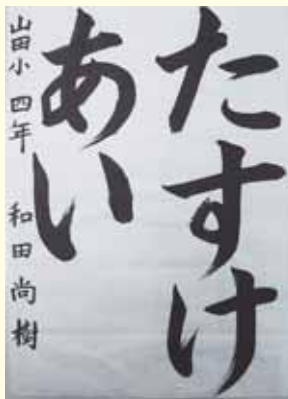
担当:加納

# 第57回赤い羽根共同募金協賛 児童生徒作品コンクール結果発表!!

## 書道の部

県共同募金会推薦作品(金賞) 今年も区内の小中学校から力作が集まりました。受賞作は以下のとおりです。

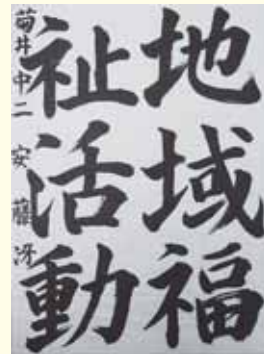
### 県審査二席



山田小4年 和田尚樹さん



平田中2年 高木真義さん



菊井中2年 安藤 冴さん



城西小6年 古山 緑さん



大野木小5年 伊藤姫菜子さん



児玉小6年 桑山 尚さん



平田小6年 高橋昇吾さん

### 銀賞

- 菊井中 3年 大鹿陽平さん
- 庄内小 6年 水野知美さん
- 平田小 6年 磯村美貴さん
- 比良小 6年 大野紘子さん
- 大野木小 6年 山本佳美さん

### 銅賞

- 平田中 3年 内田 香さん
- 南押切小 6年 平岡千夏さん
- 幅下小 5年 岩田理紗子さん
- 中小田井小 4年 竹内千尋さん
- 稲生小 6年 二木 駿さん

ポスターの部

県共同募金会推薦作品(金賞)

今年も区内の小中学校から力作が集まりました。受賞作は以下のとおりです。



中小田井小5年 山田千紗さん



江西小1年 小川修弥さん



天神山中3年 山田菜里さん



稲生小1年 片岡瑠至さん



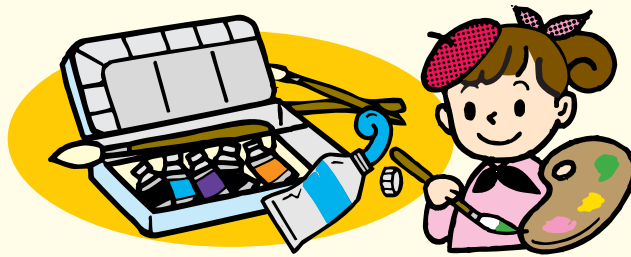
江西小5年 溝上 黎さん



那古野小6年 小栗祐月さん



天神山中2年 稲垣若奈さん



銀賞

天神山中	2年	東	恵利奈さん
幅下小	6年	林	雄一さん
幅下小	6年	武居	亜由美さん
枇杷島小	6年	伊澤	友佳子さん
上名古屋小	2年	小川	雅仁さん

銅賞

山田東中	2年	上野	絵里香さん
枇杷島小	6年	片岡	奈つ美さん
比良小	5年	奥松	静香さん
平田小	5年	奥村	有希さん
大野木小	4年	松浦	美希さん

もうだ、ボランティアをしよう!

## ボランティア体験講座

- これからボランティアを始めようという人
- 興味はあるんだけどよく分からないのでちょっと不安だという人
- ボランティアを体験してみたいというお子さん、またはその親御さん

などなど

実施時期：3月中下旬のうち半日程度(予定)

ご興味のある方は下記までご連絡いただければ、どんなボランティアがしたいか希望を聞いたうえで、区内の施設・ボランティアサークル等で体験する場を提供します。多数の参加をお待ちしております。



申込・お問合せは西区社会福祉協議会まで 担当:加納

電話 532-9076

FAX 532-9082

つくって食べてあそぶ!!

## 防災教室開催します

工作を作ったり、クイズで遊んだり、非常食を食べたり、

楽しく防災を学んでみませんか?

日時 2月24日(土) 午後2:00~午後3:30

対象 西区の小学生(4年生~)・中学生 20名

内容 ①紙ぶるるで「耐震」をつくって学ぶ  
②非常食でクッキング  
③防災クイズ

場所 西児童館

参加料 なし

★参加者には「防災グッズ」をプレゼント!!

申込 2月15日(木)までに西区社会福祉協議会松本までお申込みください。TEL:532-9076  
※ただし申込多数の場合は抽選とさせていただきます。

## 地震対策 できて いますか?

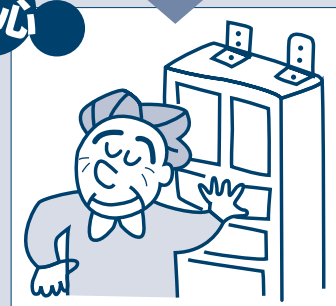
### 耐震留具取付サービスのお知らせ

万一の地震に備え家具などを留具で固定する「耐震留具取付サービス」(無料)を3月まで実施しています。ご希望の方は下記までお申し込みください。

こんなとき



安心



#### ご利用いただける方

- ① 65歳以上のひとり暮らし世帯
- ② 65歳以上の方のみの世帯
- ③ 65歳以上の方と18歳未満の方のみの世帯
- ④ 障害者の方がお住まいの世帯

#### お問合せ・申込み

西区社会福祉協議会

電話 532-9076

FAX 532-9082 担当:鈴木

賛助会員を引き続き大募集しています!!

【賛助会員】

賛助会員制度とは、区民の皆様へ賛助会員になっていただき、その会費を活用して西区の福祉のまちづくりの実現をめざして様々な福祉サービスを実施するものです。引き続きどしどし皆様からのお申込みをお待ちしていますのでどうぞよろしくお願いいたします。



賛助会員の種類

個人 一口 1,000円  
法人 一口 10,000円

所得税・法人税法上の優遇措置について

賛助会費は所得税・法人税法上の寄付金控除(損金算入)を適用できます。

お申し込み・お問い合わせ先

お気軽にお問い合わせ下さい  
西区社会福祉協議会  
TEL 052-532-9076  
FAX 052-532-9082

ご協力ありがとうございました

平成17年度賛助会費報告 <b>3,120,700円</b> (平成18年3月末日)	内 訳	
	個人	2,845口 2,845,700円
	法人・団体	27口 275,000円



平成18年度事業予定

(平成17年度会費を使います)

<p>児童・高齢者・心身障害者に対する事業</p> <p><b>1,663,000円</b></p> <ul style="list-style-type: none"> <li>● 福祉ふれあい2006</li> <li>● 老人クラブによる社会奉仕活動への支援</li> <li>● 子ども会の社会奉仕活動への支援</li> <li>● 寝具クリーニングサービス事業</li> <li>● 車いす仕様車貸し出し事業</li> </ul>	<p>地域への還元事業</p> <p><b>569,000円</b></p> <ul style="list-style-type: none"> <li>● 地域福祉推進協議会への助成</li> </ul>	<p>広報活動費</p> <p><b>888,700円</b></p> <ul style="list-style-type: none"> <li>● 広報誌「ふくし西」の発行</li> <li>● ホームページ運用維持</li> </ul>
--	--	--

地域福祉基金へのご寄附ありがとうございました

**¥2,231,423**

内訳：法人・団体 7件  
個人 2件

(平成18年11月末現在)



法人・団体：名古屋本丸ライオンズクラブ、全建愛知西支部、みどりの会、庄内学区地域福祉推進協議会、デイサービス天神山、山田地区会館パッチワークサークル、山田地区会館手編みサークル (敬称略)

個人：匿名(2名)

もこもこ



未就園の親子であれば、その他年齢、居住地など制限は何もありません。  
事前予約も不要です。どうぞ気軽にお越しください。

にしっこひろば “もこもこ”

手遊びやおしゃべりサロン等毎回いろいろな企画を用意しています。

日にち	内 容
2月 2日	おしゃべりサロン(西保健所)
2月 9日	わらべうたを歌おう(子育て支援センターあかつき)
2月16日	人形劇をみよう(西保健所)
2月23日	お兄ちゃんお姉ちゃんと遊ぼう (子育て支援センターふわふわ)
3月 2日	おしゃべりサロン(西保健所)
3月 9日	お兄ちゃんお姉ちゃんと遊ぼう (子育て支援センターふわふわ)
3月16日	プリムラのコンサート(西区役所)
3月23日	園長ちゃんの話(子育て支援センターあかつき)

場所…西児童館体育室

時間…毎週金曜日 10:00～11:30

※(祝日・第5週目除く)

※体育室は冷暖房がありません。

※駐車場はありません。公共交通機関でお越しください。

にしっこひろば “もこもこ”

期日 3月26日(月)

場所 枇杷島スポーツセンター

内容 おしゃべりサロン  
もしかしたらストレッチを  
教えてくれるかも…

にしっこサロン “もこもこ”

開催 毎週月曜日(第5週目と祝日を除く)  
※2月は19日と26日のみ

内容 おしゃべりサロン

会場 山田支所 講堂

駐車場は、支所と共用です。  
極力お車での来場はご遠慮下さい。

毎月第3週目は、児玉おもちゃ病院が  
開設します。  
壊れたおもちゃを直してもらおう!