

ふくし西

編集・発行 社会福祉法人名古屋市西区社会福祉協議会
〒451-0065 西区天神山町3番1号 電話(052)532-9076 FAX(052)532-9082

No.55

発行 平成20年10月

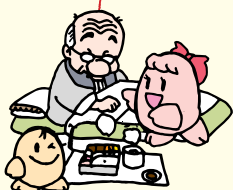
赤い羽根募金にご協力をお願いします

10月1日から12月31日まで、赤い羽根の共同募金運動が全国一斉に行われます。皆様からお寄せいただいた募金は、高齢者・障がい者、児童等の地域福祉事業の貴重な財源として活用されます。皆様の温かいご支援をよろしくお願いいたします。



次のような福祉事業に役立てられます。
【平成20年度事業予定です。】

おとしよりのために
【600,000円】



子どもたちのために
【2,747,000円】

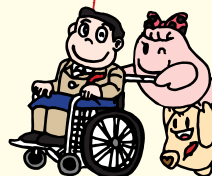


地域福祉推進のために
【4,157,293円】



歳末たすけあいのために
【323,197円】

障がいのある方のために
【961,000円】



全県域の福祉推進のために
【2,813,000円】

共同募金運動推進のために
【813,000円】

平成20年度赤い羽根共同募金目標額
14,490,000円

目標額とは、平成21年度に行われる地域福祉事業に必要な財源の“目安”です。募金は皆さまの自由なご意思でご参加いただくものです。

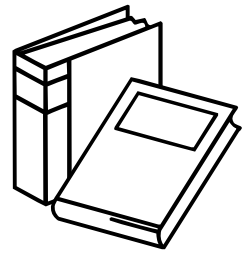
今回の内容

- ・第2次地域福祉活動 計画の策定始まりました P.2・3
- ・地域包括支援センターからのお知らせ P.4
- ・イベント情報 P.5
- ・事務局だより P.6



お気軽にお問い合わせ下さい

西区社会福祉協議会 名古屋市西区天神山町3-1 丸正ビル2階
TEL532-9076 FAX532-9082
ホームページアドレス <http://www.nishiku-shakyo.jp> Eメール nishiVC@nagoya-shakyo.or.jp



「ひと」と「地域」が「ネットワーク」でつながる西区を…

～みんなでもっといいまちづくりたい、第2次 地域福祉活動計画の策定始まりました～



西区で暮らしている方、地域福祉活動に携わる方、行政の方などに参画いただき、第2次地域福祉活動計画の策定作業がスタートしました。この活動計画の策定にあたり、日本福祉大学の末盛先生にアドバイスをいただきながらすすめていきます。

この活動計画は、住民の方々が知って、そして参加していただくことで、はじめてパワーを発揮するものです。住み慣れた地域で、安心・安全・快適に暮らせる地域づくりにいつ、だれが、どのように取り組むのか、という事を協議して、取り決めをしていく計画です。

第2次西区地域福祉活動計画は、平成21年度～25年度です。

活動計画の期間は5年間

第2次西区活動計画は、平成20年度に策定し、平成21年度から25年度にかけての5年間の計画の期間です。

この活動計画は、みんなが望む西区の「まちづくり」になっていくために、みんなが「ネットワーク」でつながる取組みをめざします。

<基本目標>

- 住民参加と公私協議による福祉のまちづくりをすすめます。
- 地域で暮らすさまざまな人々の人間性を尊重し、自己実現を支えます。
- ノーマライゼーションのまちに西区をめざします。

この活動計画は、西区で暮らしている方、西区で地域福祉に携わる方など、様々なお立場の方々からの参画と参加によって、作り、そして実行していく計画です。

地域で取り組む活動計画

区民の方々、西区の地域福祉に携わる方々が、「地域福祉活動計画づくり」に参画し、計画策定の取組みでつながりの意識を高めるきっかけにする事で、地域全体で取り組む「わたしたちの地域福祉活動」につながっていきます。

地域福祉活動計画策定委員会

構成：区民（公募委員代表者）・学識経験者・地域代表者・ボランティア代表 等 18名
役割：地域福祉活動計画案を決定する。

・平成20年12月、21年3月に開催

地域福祉活動計画作業部会

構成：区民（公募委員）・地域関係者・ボランティア・行政担当関係課職員 等 27名
役割：各ワーキンググループの検討内容をとりまとめ、活動計画案を作成する。

ワーキンググループ ※テーマごとに3グループ程度

役割：情報収集・実態把握・課題整理及び分析等を行いながら、具体的な事業・活動案を検討する。

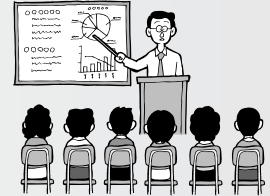
認知症高齢者を介護するご家族を対象に、 以下の事業を実施しています。

参加者募集中

認知症の家族教室

認知症の高齢者（65歳以上）を介護する家族の方を対象に、認知症高齢者を介護する上で必要な知識や対応方法のミニ講座と介護者同士の交流会を行っています。

場所：区役所



家族サロン

認知症高齢者を介護している家族の方や認知症介護経験のある方が集まり、自由に介護の悩み、不安などについてお話したり、介護者同士の仲間作りをする場です。

場所：区役所

時間：13：30～15：30



医師（もの忘れ相談医）の専門相談

認知症の高齢者（65歳以上）を介護されている家族の方を対象に、医師（もの忘れ相談医）が認知症の症状や治療等についてのご相談にのります。（1人30分程度）

場所：西区休日急病診療所

時間：14：00～



認知症サポーター養成講座

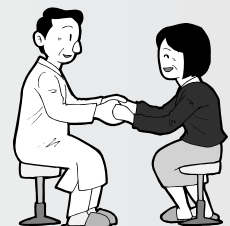
地域包括支援センターでは、認知症に関する普及啓発のため、地域住民（一般市民、企業、団体、学校の生徒、教員等）を対象に、「認知症サポーター養成講座」を実施しています。ご依頼いただければ包括支援センター職員が出前講座も実施していますので、お気軽にご依頼ください。

※教室の開催場所・出張相談・日程は相談に応じます。

認知症サポーターとは

「認知症サポーター養成」講座を受講し、認知症についての正しい知識を持った、認知症の方やご家族の応援者です。（サポーターになるとオレンジリングがもらえます。）

※上記の事業についてはいずれも無料で参加できます。
日程等や内容等のお問合せ、お申込みは下記までご連絡ください。
名古屋市西区南部地域包括支援センター TEL：532-9079



みんなで福祉ふれあい'08 (西区民おまつり広場)に行こう!!

子育て支援コーナーにWELCOME!!



10月19日(日)
押切公園にて開催!!



西区子育て支援会議(区内の子育て支援に関わる機関・団体・ボランティア等で構成)も、福祉ふれあい'08に出展します。区内3ヶ所で好評開催中の子育てひろば事業"もこもこ"や、子どもに大人気の手作りおもちゃ作りの体験コーナー、絵本の読み聞かせや子育てサークルの紹介などなど、子育て中のみなさまに役立つ企画満載です。

福祉ふれあい'08(西区民おまつり広場)へのお越しの際には、ぜひお立ち寄りください。

サマーボランティアスクール2008が開催されました★

夏休みの期間を利用して中学生・高校生が区内の福祉施設でボランティア体験を行いました。



事前研修の様子



活動の様子



活動の様子



事後研修の様子

「防災教室」開催します!

地震や大雨などの災害が起きたらどうしたよいのだろう? 災害に備えて準備することって何だろう?

みんなでゲームやクイズで遊びながら『防災』について学んでみよう!!

日時:平成20年11月30日(日) 午後2:00~午後4:00

場所:西児童館

対象:西区の小学生(4年生)・中学生 20名

これらのお問合せ・お申込みは西区社会福祉協議会まで

平成19年度 西区社会福祉協議会 主な事業と決算のご報告

～こんな事業に取り組みました～

1 地域福祉活動

- ・地域福祉推進区民フォーラムの開催
- ・地域福祉推進協議会の活動支援
- ・ふれあい・いきいきサロンの開設、運営支援
- ・広報「ふくし西」の発行、ホームページの運営

2 ボランティア活動の育成・支援

- ・ボランティア相談の受付、派遣調整
- ・西区福祉ボランティア連絡協議会の育成、支援
- ・西区ボランティアのつどいの開催
- ・各種ボランティア講座の開催 ・福祉体験学習の支援
- ・サマーボランティアスクールの開催
- ・災害ボランティアセンター設置運営訓練の実施
- ・ボランティア保険の加入促進

3 高齢者、障がい児・者、児童福祉の推進

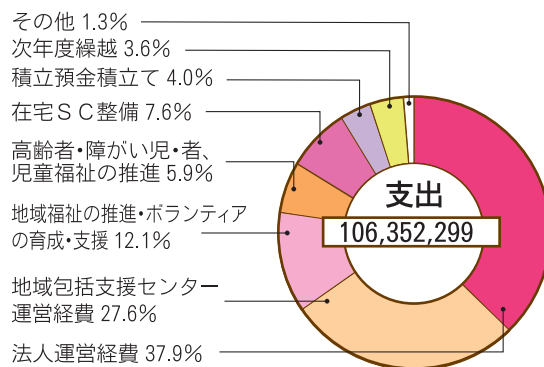
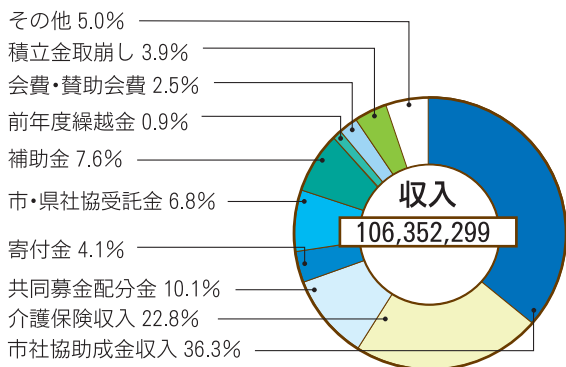
- ・高齢者はつらつ長寿推進事業の実施
- ・寝具クリーニング、家具転倒防止金具取付サービス事業の実施
- ・障がい児・者団体、事業への支援
- ・子育て支援会議の開催、子育てサロンの運営

4 その他

- ・地域包括支援センター事業の実施
- ・車いす仕様車、車いす貸出事業の実施
- ・共同募金運動、歳末たすけあい募金運動への協力



19年度決算額 106,352,299円



平成20年度賛助会員を引き続き大募集しています!!

賛助会員

賛助会員制度とは、区民の皆様にご賛助会員になっていただき、その会費を活用して西区の福祉のまちづくりの実現をめざして様々な福祉サービスを実施するものです。皆様からのお申し込みをお待ちしていますのでどうぞよろしくお願いいたします。

賛助会員の種類

- 個人 一口 1,000円
- 法人 一口 10,000円

所得税・法人税法上の優遇措置について

賛助会費は所得税・法人税法上の寄付金控除(損金算入)を適用できます。

お申し込み・お問い合わせ先

お気軽にお問い合わせ下さい 西区社会福祉協議会
TEL 052-532-9076
FAX 052-532-9082

このようなき、こんなお金を…

- 会社・団体の創立記念、開店記念
- バザーなどの収益金
- 机の中や空きビンなどに貯まったお金 など

みなさまのあたたかい寄附をお待ちしております。

寄附の受付・お問い合わせなどは西区社会福祉協議会まで TEL: 532-9076

