

ふくし西

編集・発行 社会福祉法人名古屋市西区社会福祉協議会

NO. 64

発行 平成24年2月

シルバーパワー事業による こまりごとの相談受け付け 始めました!

対象学区:城西、榎、山田学区

シルバーパワー事業とは?

シルバーパワー事業(正式名称:シルバーパワーを活用した地域力再生事業)は、団塊の世代等のシルバー世代の方が、地域でボランティア活動等に参加することで、地域が抱える様々な課題を解決する力を活性化させるための事業です。(名古屋市事業)

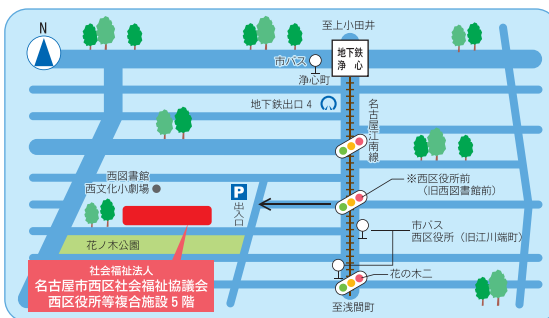
平成20年度から名古屋市16区のうち4区(東、港、南、天白)8小学校区の地域において実施されており、平成23年度から新たに西区の城西、榎、山田学区においても事業が拡大されました。

この城西、榎、山田学区で、この度、住民の力で生活上のこまりごとを解決する事業を始めました。詳しくは裏面をご覧ください。



今回の内容

- ・シルバーパワー事業によるこまりごとの相談受け付け始めました! P.1
- ・こまりごとの相談受け付けについて P.2
- ・いきいき支援センターからのお知らせ P.3
- ・事務局だより P.4



交通のご案内

地下鉄:
「浄心」駅4番出口
南西へ150m

市バス:
「西区役所」停
西へ100m

「浄心町」停
南へ200m

お気軽にお問い合わせ下さい

西区社会福祉協議会 西区花の木二丁目18番1号
TEL532-9076 FAX532-9082
ホームページアドレス <http://www.nishiku-shakyo.jp> Eメール nishiVC@nagoya-shakyo.or.jp

- ★城西・榎・山田学区にお住まいの方を対象に、こまりごとの相談を募集しています！
★相談員が受け付けします。下記の連絡先にご相談下さい！

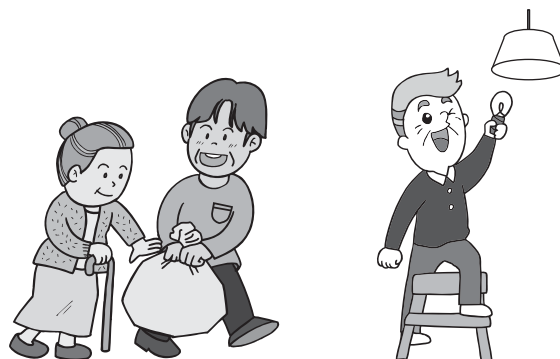
| こまりごとを募集している地域 | | | |
|----------------------------|---|--|---|
| | 城西学区 | 榎学区 | 山田学区 |
| 名称 | 城西猫の手貸し隊 | 榎ちょこつとおたすけ隊 | こまりごとおたすけ事業 |
| お手伝いできる内容 | 蛍光灯の取替え・ごみ出し・簡単な修繕など、 ボランティアで解決できる こまりごと (各学区でお手伝いできることが異なります。詳しくはご相談ください) | | |
| こまりごと相談ができる人 | 対象町内(表の下部参照)にお住まいの ●70歳以上のみの世帯 ●70歳以上と障がい者世帯 ●その他支援の必要な世帯 | 榎学区にお住まいの ●65歳以上のみの世帯 ●65歳以上と障がい者世帯 ●その他支援の必要な世帯 | 山田学区にお住まいの ●65歳以上のみの世帯 ●65歳以上と障がい者世帯 ●その他支援の必要な世帯 |
| 相談日 | 毎週 月・木曜日 9～12時 及び13:30～16:30 | 毎週 月曜日 9～12時 木曜日 13～16時 | 毎週 火曜日 9～12時 金曜日 9～12時 |
| 相談場所 | 城西コミュニティセンター | 榎コミュニティセンター | 山田コミュニティセンター |
| 連絡先 | 982-9852 (専用電話) | 532-9849 (コミセン) | 502-5581 (コミセン) |
| 相談員 |  |  |  |
| | 左:坂下 安郎さん 右:村林 美智子さん | 右:佐藤 篤夫さん 左:木村 政晴さん | 左:荒木 洋士さん 中央:栗野 真澄さん 右:岡田 信政さん |

※城西学区については、モデル町内(塩町1丁目、堀詰・浅間、江中町、北鷹野、数寄屋町、江川端南部、江川端北部、新屋敷、山神町)からスタートして今後少しずつ広げていく予定です。

※地域のボランティアさんがお手伝いしますが、必ずしもご期待に添えない場合もございます。あらかじめご了承ください。詳しくは、上記、各学区の連絡先にお問い合わせ下さい。

※上記の事業で、活躍していただける登録ボランティアも募集しています！詳しくは、西区社会福祉協議会までお問い合わせください。

電話：**532-9076** FAX：**532-9082**



● 出張講座を行いました！（栄生学区 認知症予防教室）



参加者の皆さんと指体操を行いました。

去る11月24日（木）、栄生コミュニティセンターにおいて、地域の区政協力委員、民生委員、老人クラブ会員等の方々35名を対象に「認知症予防教室」を開催しました。認知症の予防のために積極的に外出することや食生活の大切さについてお話しをし、栄生学区周辺で運動や趣味活動ができる場所をご案内しました。また、早期発見のポイントや相談窓口をご紹介しました。

地域での出張講座をご希望される場合は、
いきいき支援センターへご相談ください！

参加者募集 ☆ いきいき支援センター高齢者支援講座 ☆

「高齢者と成年後見制度」について

- 対 象 西区在住の方 50名定員（先着順）
 日 時 平成24年3月26日（月）午後1時30分～3時
 場 所 西区役所5階 在宅サービスセンター 研修室
 内 容 講義「高齢者と成年後見制度」について
 名古屋市成年後見安心センター 副所長 平坂義則氏
 申込・問合せ 名古屋市西区南部いきいき支援センター宛電話またはFAX

参加費無料・
事前申込み必要

● 平成24年度認知症高齢者を介護する家族支援事業（上半期参加者募集）

● 認知症の家族教室（介護方法等についてのミニ講座と交流）【5回コース】

時間：午後1時30分～3時30分

| | |
|----|---|
| 南部 | 4/25（水）、5/23（水）、6/27（水）、7/25（水）、8/29（水） |
| 北部 | 4/24（火）、5/22（火）、6/26（火）、7/24（火）、8/28（火） |

● 家族サロン（介護者同士の交流の場）

時間：午後1時30分～3時30分

| | |
|----|---|
| 南部 | 4/18（水）、5/16（水）、6/20（水）、7/18（水）、8/22（水）、9/19（水） |
| 北部 | 4/12（木）、5/10（木）、6/14（木）、7/12（木）、8/9（木）、9/13（木） |

● 医師の専門相談（医師による認知症の相談）【予約制】

時間：午後1時30分～3時30分 一日2～3組（一組約30分）

| | |
|----|---|
| 南部 | 4/24（火）、5/14（月）、6/18（月）、7/17（火）、8/20（月）、9/24（月） |
| 北部 | 4/13（金）、5/11（金）、6/8（金）、7/13（金）、8/10（金）、9/14（金） |

※各事業とも参加費は無料です。 ※会場は各いきいき支援センターです。

西区南部いきいき支援センター

〔天神山・菊井・浄心中学校区にお住まいの方〕
 電話 532-9079 FAX 532-9020
 西区花の木2-18-1 西区役所等複合施設5F
 西区在宅サービスセンター内

西区北部いきいき支援センター

〔平田・山田・山田東・名塚中学校区にお住まいの方〕
 電話 505-8343 FAX 505-8345
 西区市場木町157 パークサイドなかしま1階

第63回 赤い羽根協賛 児童生徒作品コンクール開催しました。

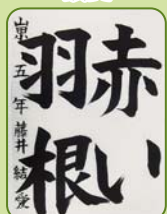
西区内の小・中学校から、書道の部：79点、ポスターの部：53点の応募をいただきました。たくさんのご応募ありがとうございました。

応募作品の中から、書道17点、ポスター17点を次のとおり選出いたしました。

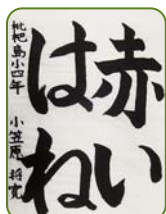
書道の部



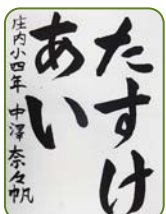
愛知県共同募金会
銀賞



山田小学校5年
藤井結愛さん



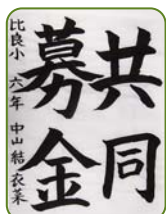
枇杷島小学校4年
小笠原将寛さん



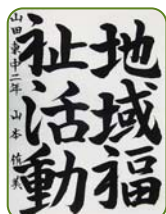
庄内小学校4年
中澤奈々帆さん



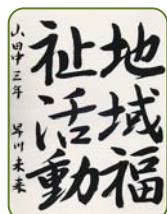
大野木小学校6年
渡辺真生さん



比良小学校6年
中山結衣菜さん



山田東中学校2年
山本侑美さん



山田中学校3年
早川未来さん

愛知県共同募金会
佳作

■ ■ ■ 愛知県共同募金会 名古屋市西区支会 銀賞 ■ ■ ■
南押切小学校4年 馬場ななみさん 上名古屋小学校5年 伊藤 優衣さん 稲生小学校 6年 大島 優里さん
天神山中学校2年 古橋 和規さん 名塚中学校 3年 二木 縁さん

■ ■ ■ 愛知県共同募金会 名古屋市西区支会 銅賞 ■ ■ ■
江西小学校 3年 木下 遥香さん 稲生小学校3年 上野あやめさん 平田小学校 6年 安江 暁菜さん
浮野小学校 6年 小松 銘雪さん 浄心中学校3年 石川明日菜さん

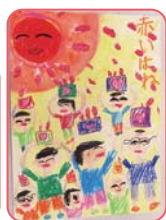
ポスターの部

愛知県共同募金会

佳作



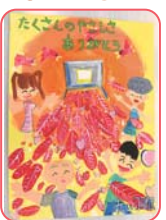
浮野小学校1年
小松美雨さん



比良小学校2年
今飯田捷真さん



中小井小学校3年
永藤優奈さん



大野木小学校4年
恒川 葵さん



山田小学校5年
堀場有美香さん



稲生小学校6年
片岡瑠至さん



天神山中学校1年
小松大地さん

■ ■ ■ 愛知県共同募金会 名古屋市西区支会 銀賞 ■ ■ ■
山田小学校3年 久保さくらさん 稲生小学校4年 安藤 萌彩さん
幅下小学校5年 金谷明日加さん 浮野小学校6年 小松 銘雪さん
浄心中学校3年 伊藤 彩里さん

■ ■ ■ 愛知県共同募金会 名古屋市西区支会 銅賞 ■ ■ ■
浮野小学校3年 赤尾 騎士さん 平田小学校 5年 久保田龍海さん
榎小学校 6年 小久保 楓さん 山田東中学校2年 浅野 叶多さん
浄心中学校2年 森川奈実恵さん



※ なお、これらの入選作品につきましては平成23年11月25日(金)～12月1日(木) ヨシヅヤ名古屋名西店2階において作品展示を実施しました。

平成23年度 赤い羽根共同募金実績報告

¥11,751,226円

10月1日から12月31日の間、全国一斉に「赤い羽根共同募金」運動が行われました。今年度も西区の皆様のあたたかいお気持ちで、多くのご協力をいただきましたことを心よりお礼申し上げます。

皆様からお寄せいただいた募金は、高齢者・障がい者・児童等、地域福祉事業の貴重な財源として活用されます。

愛知県共同募金会名古屋市西区支会
会長 吉戸 安之



ご寄附 ご協賛ありがとうございました

¥746,232円

平成23年10月～
平成24年1月末日現在

団体 名古屋本丸ライオンズクラブ 全愛知建設労働組合西支部
西区地域女性団体連絡協議会
法人 名古屋ヤクルト販売株式会社 ニコー物産株式会社
アミーユ浄心 株式会社浦野設計 匿名
個人 匿名 (順不同・敬称略)

皆様からいただきました寄附金等は、西区の地域福祉の推進に活用させていただきます。
お祝い事や香典返しなどにかえてのご寄附もお待ちしております。
あいさつ状の作成など、ご相談に応じて行っております。