

いつまでも 西区で
元気に いきいきと
暮らしていくために 大切なこと

うごくこと
(適度な運動)

人とつながること
(人との交流・外出して
社会参加)

たべること
(バランスの良い食事・
口腔ケア)



みまもりパンダ
西区地域包括ケア推進会議
マスコットキャラクター

ぜひサロンマップを活用して下さい。

発行元

西区地域包括ケア推進会議

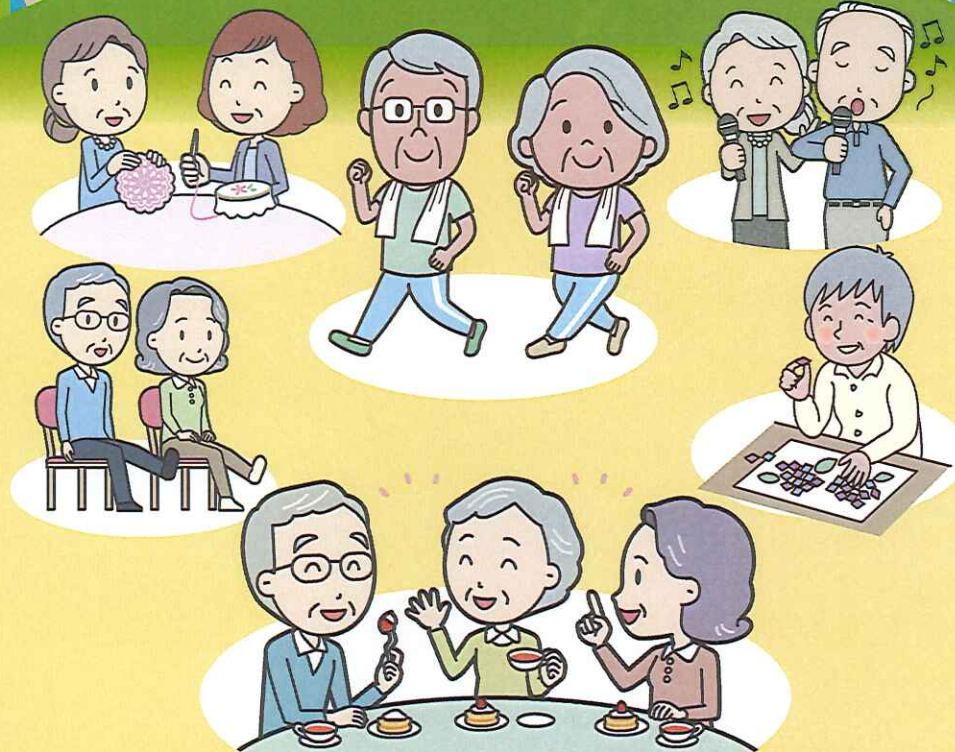
(令和2年3月発行)

西区

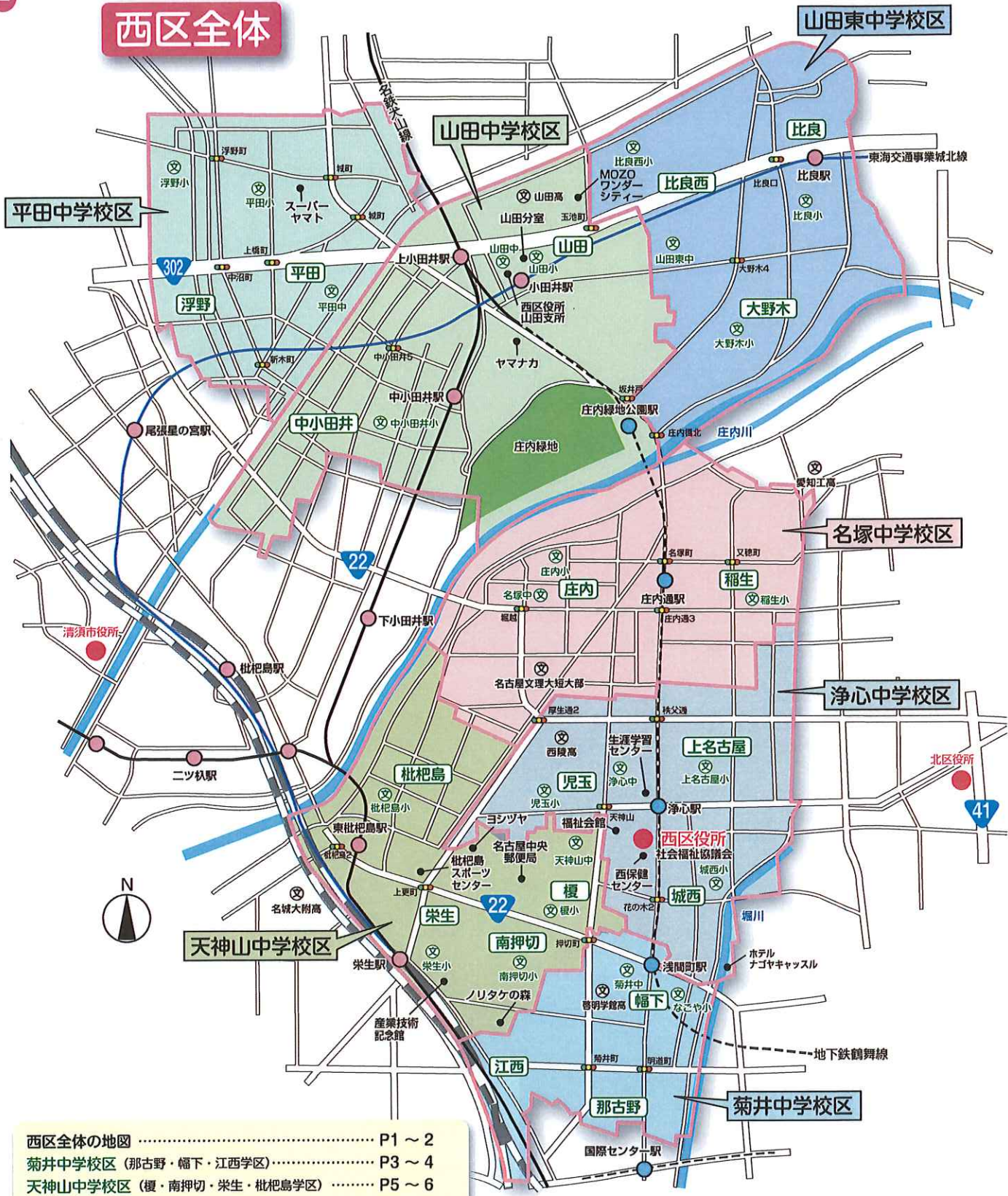
2020

ふれあい サロンマップ

高齢者向け



西区全体



西区全体の地図	P1 ~ 2
菊井中学校区 (那古野・幅下・江西学区)	P3 ~ 4
天神山中学校区 (櫻・南押切・栄生・枇杷島学区)	P5 ~ 6
浄心中学校区 (城西・児玉・上名古屋学区)	P7 ~ 8
名塚中学校区 (庄内・稲生学区)	P9 ~ 10
山田中学校区 (山田・中小小井学区)	P11 ~ 12
山田東中学校区 (比良・大野木・比良西学区)	P13 ~ 14
平田中学校区 (平田・浮野学区)	P15 ~ 16
認知症カフェ	P17 ~ 18
いきいき支援センター	P19
西区社会福祉協議会	P20
天神山福祉会館	P21
西保健センター	P22

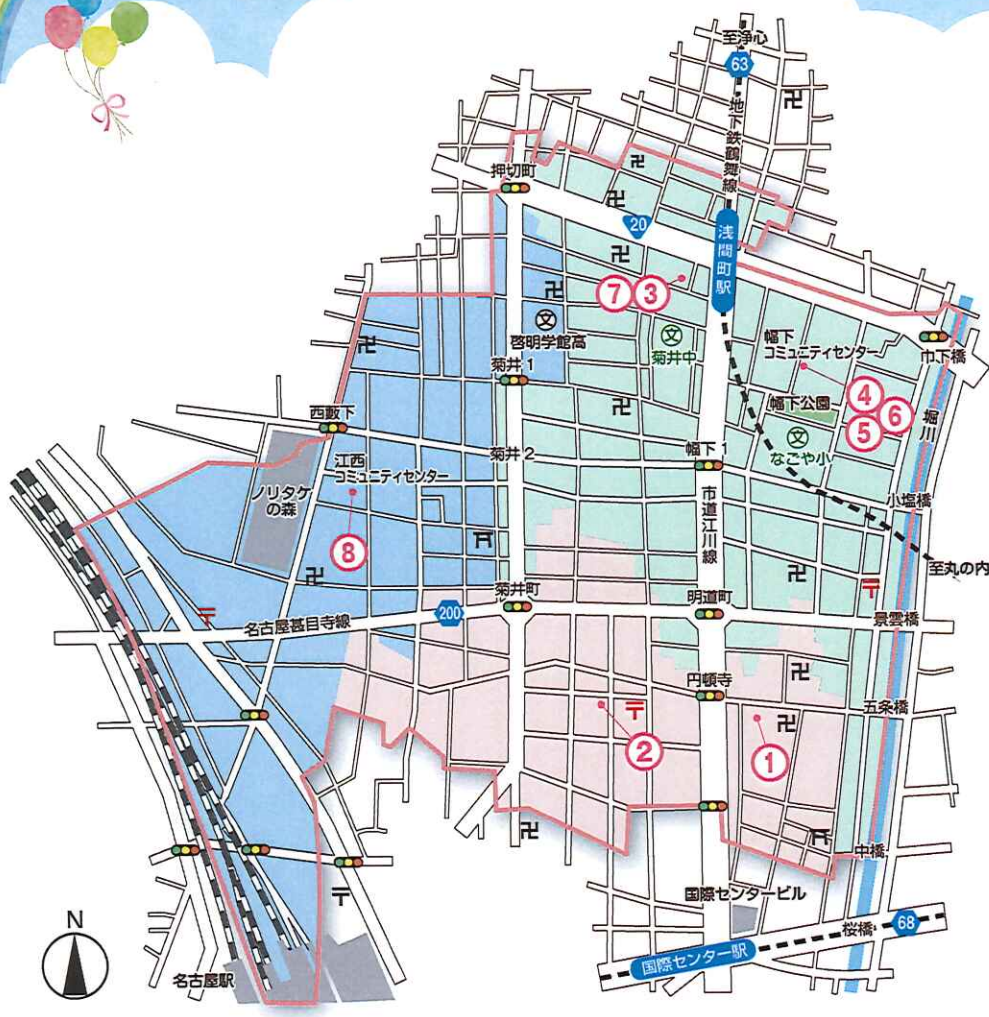
利用方法について

- 高齢者の方が参加できます。
- ※ このマップに掲載されている情報は、令和2年3月現在に把握できた情報です。
- ※ お申し込み時点で、変更となっている場合もあります。

※新型コロナウイルスの影響で中止することがあります。
参加をご希望の場合は西区社会福祉協議会までご連絡ください

菊井中学校区のふれあいサロン・カフェ

ふれあいサロン・カフェ 一覧



番号	サロン・カフェ名	開催場所	開催日時	参加費	開催内容	対象者	お問合せ
①	マザーズサロン	なごのそば5階 (那古野1-20-30)	毎月 第3木曜日 14:00~15:00	100円 100円	軽体操 小物づくり	誰でも	有限会社マザーズ 414-7749
②	那古野サロン	那古野コミュニティ センター (那古野2-15-25)	毎月 1回日曜日 10:00~11:30	100円	おしゃべり	学区住民	那古野コミュニティ センター 565-0714
③	いきいき フレッシュサロン	マザーズ浅間の森 (新道1-2-5)	不定期	100円	健康体操	誰でも	有限会社マザーズ 414-7749
④	いきいき体操	幅下コミュニティ センター (幅下1-9-30)	毎月 第3金曜日 10:00~11:30	500円	健康体操	学区住民	幅下コミュニティ センター 541-2366
⑤	幅下カフェサロン	幅下コミュニティ センター (幅下1-9-30)	毎週月曜日 10:00~11:30	200円	おしゃべり	学区住民	幅下コミュニティ センター 541-2366
⑥	幅下サロン	幅下コミュニティ センター (幅下1-9-30)	毎週月曜日 13:30~15:00	100円	小物づくり	学区住民	幅下コミュニティ センター 541-2366
⑦	のんびりカフェ 	通所介護 よろず家せんげん	毎月 第1日曜日 14:00~16:00	100円	おしゃべり	誰でも	直接お越しください
⑧	はつらつ ちぎり絵教室	江西コミュニティ センター (菊井2-23-3)	毎月 第2・4火曜日 10:00~12:00	材料費	ちぎり絵	誰でも	直接お越しください

■ 江西学区 ■ 幅下学区 ■ 那古野学区



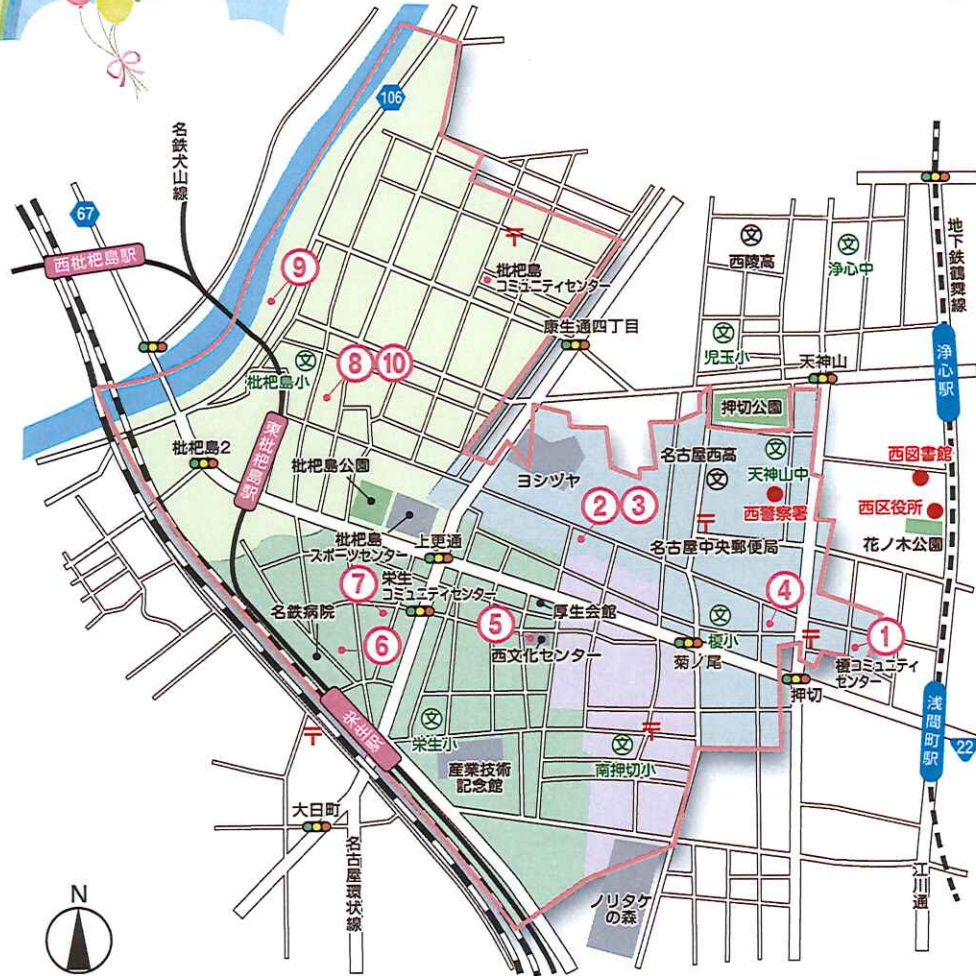
このマークは認知症カフェマークです。
認知症カフェとは認知症に関心のある方が気軽に集まり、仲間づくりや情報交換を行う場です。



※新型コロナウイルスの影響で中止することがあります。
参加をご希望の場合は西区社会福祉協議会までご連絡ください。

天神山中学校区のふれあいサロン・カフェ

ふれあいサロン・カフェ 一覧



- 枇杷島学区
- 榎学区
- 栄生学区
- 南押切学区

番号	サロン・カフェ名	開催場所	開催日時	参加費	開催内容	対象者	お問合せ
①	榎ふれあいサロン	榎コミュニティセンター (浅間2-8-18)	第2・4土曜日 8:30~11:00	100円	モーニング	学区住民	榎コミュニティセンター 532-9849
②	笑みの会歌声サロン	養照寺 (押切2-4-4)	第1・3金曜日 13:30~15:30	500円	歌	誰でも	養照寺 531-3325
③	さくらカフェ	養照寺 (押切2-4-4)	毎月木曜日 13:30~15:30	100円	お茶 おしゃべり	誰でも	養照寺 531-3325
④	ふれあいサロンまな	カフェサロンまな (押切2-2-2)	第2金曜日 13:30~15:00	100円	音楽体操 コグニサイズ等	誰でも	カフェサロンまな 325-7968
⑤	イキイキサロン	西文化センター (栄生1-3-20)	第1水曜日 9:45~11:15	500円	健康体操	榎・栄生 南押切	直接お越しください
⑥	キョーワ オレンジカフェ	キョーワ調剤薬局 栄生店 (栄生2-7-5)	3か月に2回 3-5-6-8-9-11 15:00~17:00	無料	講話 おしゃべり	誰でも	キョーワ薬局栄生店 414-6616
⑦	栄生のわ	栄生コミュニティセンター (栄生2-13-4)	不定期	無料	講話 おしゃべり	誰でも	エルケア株式会社 561-1709
⑧	ふれあいサロン	枇杷島集会所 (東枇杷島町41)	第1~4火曜日 13:30~15:00	無料	おしゃべり等	学区住民	直接お越しください
⑨	お茶の間びわ	枇杷島介護センター (枇杷島2-19-18)	第2水曜日 14:00~15:30	200円	お茶 おしゃべり	誰でも	びわじま介護センター 528-4851
⑩	ふれあいいいき 歌謡サロン	枇杷島集会所 (東枇杷島町41)	毎週金曜日 13:30~15:30	200円	歌 カラオケ	学区住民	直接お越しください



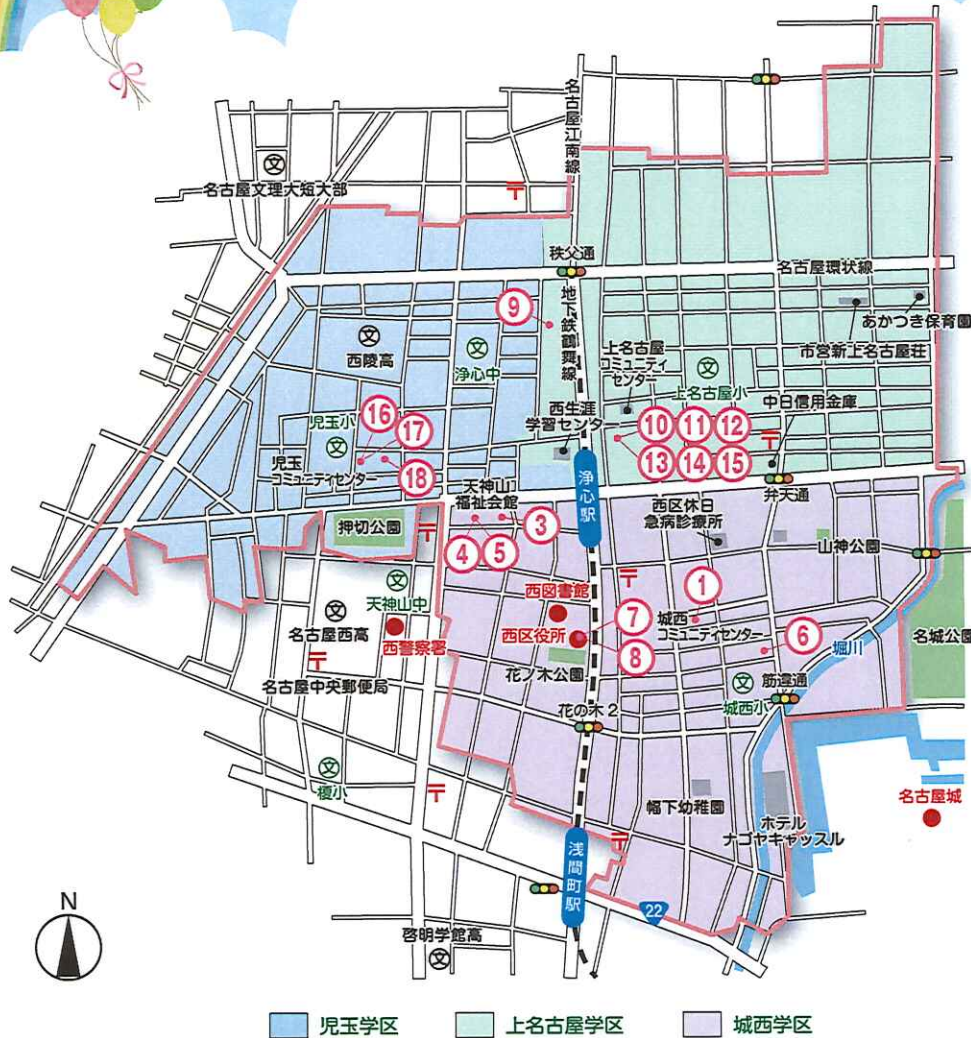
このマークは認知症カフェマークです。
認知症カフェとは認知症に関心のある方が気軽に集まり、仲間づくりや情報交換を行う場です。



※新型コロナウイルスの影響で中止することがあります。
参加をご希望の場合は西区社会福祉協議会までご連絡ください。

浄心中学校区のふれあいサロン・カフェ

ふれあいサロン・カフェ 一覧



番号	サロン・カフェ名	開催場所	開催日時	参加費	開催内容	対象者	お問合せ
①	城西日曜サロン	城西コミュニティセンター (城西4-2-21)	毎月第4日曜日 9:00~12:00	100円	モーニング	学区住民	城西コミュニティセンター 532-1615
②	たまり場 も〜やっこブチブチの家	個人宅	第1・3木曜日 10:00~12:00	有志	お話し おしゃべり	誰でも	西区社会福祉協議会 532-9076
③	歌声ひろば	天神山福祉会館 (花の木3-18-12)	隔月第1土曜日 13:30~15:00	無料	みなさんで 歌を歌う	誰でも	天神山福祉会館 532-0023
④	天神山サロン	天神山福祉会館 (花の木3-18-12)	第2・4月曜日 10:00~12:00	無料	お茶 おしゃべり 体操等	誰でも	天神山福祉会館 532-0024
⑤	自由サロン	天神山福祉会館 (花の木3-18-12)	毎週月・金曜日 10:00~12:00	無料	おしゃべり	誰でも	天神山福祉会館 532-0025
⑥	サロンライムライト	西区暮らしのセンター (城西3-15-32)	毎週火曜日 13:30~15:00	100円	おしゃべり	誰でも	北医療生協 522-2840
⑦	はつらクラブ	西区役所5階 在宅サービスセンター研修室 (花の木2-18-1)	毎月1回 14:00~15:00	500円	健康体操	誰でも	西区社会福祉協議会 532-9076
⑧	も〜やっこ体操サロン	西区役所5階 在宅サービスセンター研修室 (花の木2-18-1)	第1・3金曜日 13:30~15:00	300円	健康体操	誰でも	西南部いきいき支援センター 532-9079
⑨	おしゃべりカフェ アイシア浄心	アイシア浄心内 (浄心1-6-36)	第3日曜日 13:30~15:30	200円	おしゃべり	誰でも	アイシア浄心 522-7710
⑩	男達の茶房	上名古屋会館 (上名古屋4-14-24)	毎週土曜日 8:00~11:00	100円	モーニング	学区住民	直接お越しください
⑪	麻雀サロン	上名古屋会館 (上名古屋4-14-24)	第1~4火曜日 13:00~16:00	月1000円	麻雀 おしゃべり	学区住民	直接お越しください
⑫	カラオケサロン	上名古屋会館 (上名古屋4-14-24)	第1~4金曜日 13:00~16:00	月1000円	カラオケ	学区住民	直接お越しください
⑬	ヨガサロン	上名古屋会館 (上名古屋4-14-24)	第1・3土金曜日 13:00~16:00	月1000円	健康ヨガ おしゃべり	学区住民	直接お越しください
⑭	おたっしゃ会	上名古屋会館 (上名古屋4-14-24)	第2日曜日 10:00~	100円	おしゃべり	学区住民	直接お越しください
⑮	ハートフルカフェ	上名古屋会館 (上名古屋4-14-24)	年4~6回	無料	おしゃべり 講話	誰でも	ハートフルライフ西城 524-6301
⑯	ほっとサロン	児玉コミュニティセンター (児玉2-4-14)	第4木曜日 10:00~12:00	100円	おしゃべり 軽食	学区住民	児玉コミュニティセンター 524-0935
⑰	こだまくらぶ	児玉コミュニティセンター (児玉2-4-14)	第1木曜日 10:00~12:00	100円	お茶 おしゃべり	学区住民	児玉コミュニティセンター 524-0935
⑱	そんぼおうち カフェ	そんぼのいえ浄心 (児玉2-4-22)	年4回	無料	おしゃべり	誰でも	そんぼのいえ浄心 529-1060



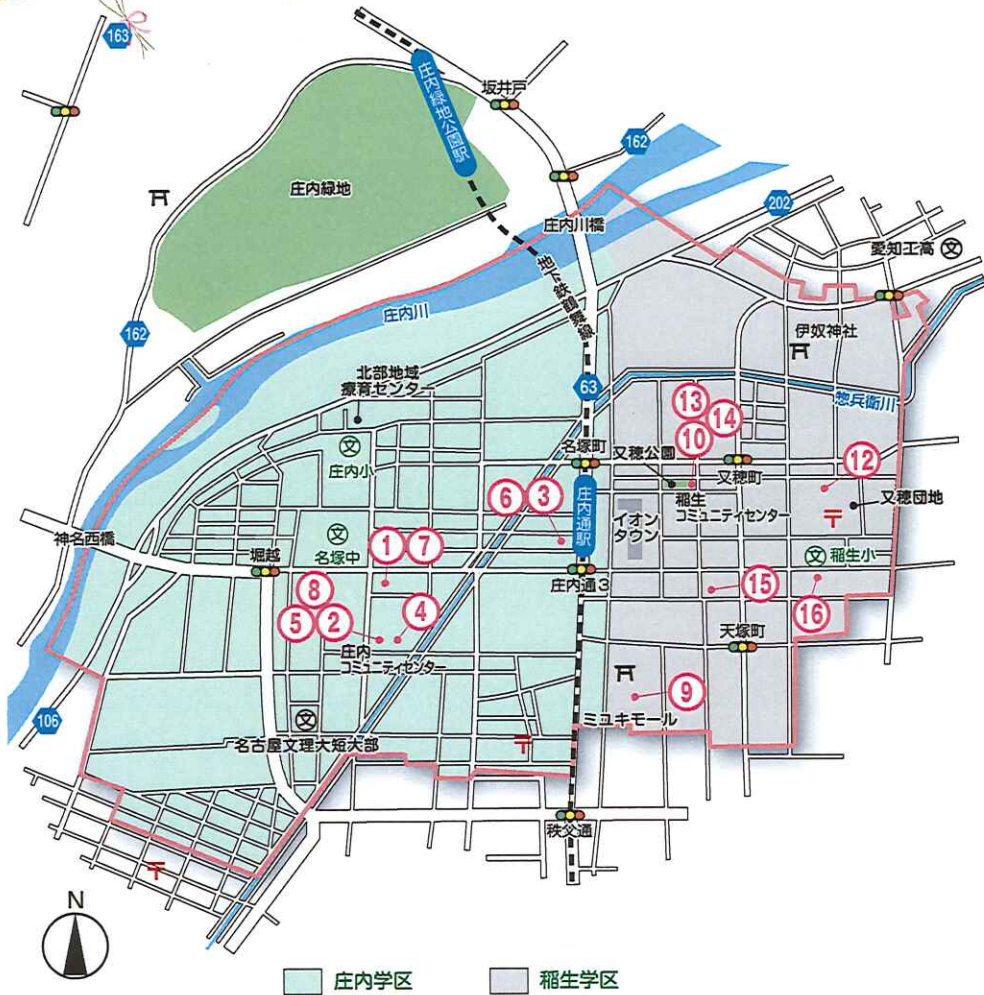
このマークは認知症カフェマークです。
認知症カフェとは認知症に関心のある方が気軽に集まり、仲間づくりや情報交換を行う場です。



※新型コロナウイルスの影響で中止することがあります。
参加をご希望の場合は西区社会福祉協議会までご連絡ください。

名塚中学校区のふれあいサロン・カフェ

ふれあいサロン・カフェ 一覧



番号	サロン・カフェ名	開催場所	開催日時	参加費	開催内容	対象者	お問合せ
①	囲碁将棋おしゃべりサロン	パークシティ鳥見 レストルーム (鳥見町2-22-1)	第2・4日曜日 10:00~12:00	無料	軽体操 小物づくり	誰でも	直接お越しください
②	ふれあい手作り教室	庄内コミュニティセンター (鳥見町1-24-2)	第2・4木曜日 10:00~12:00	無料	手芸 おしゃべり	学区住民	庄内コミュニティセンター 532-5918
③	ふれあいサロン大会	大金サービスセンター (大金2-4)	第2・4月曜日 10:00~12:00	無料	手芸 おしゃべり	学区住民	直接お越しください
④	せせらぎ高齢者交流会	せせらぎ集会所 (せせらぎ町1)	第3日曜日 9:30~12:30	無料	ゲーム おしゃべり	町内会	直接お越しください
⑤	歌声教室	庄内コミュニティセンター (鳥見町1-24-2)	第3木曜日 13:30~15:30	無料	みんなで歌	学区住民	庄内コミュニティセンター 532-5918
⑥	大金いきいきサロン	大金サービスセンター (大金2-4)	第2・3・4木曜日 13:30~15:00	100円 or 200円	カラオケ ゲーム	誰でも	直接お越しください
⑦	鳥見読書サロン	パークシティ鳥見 レストルーム (鳥見町2-22-1)	第1・3日曜日 13:00~15:00	無料	読書 おしゃべり	誰でも	直接お越しください
⑧	庄内元気クラブ	庄内コミュニティセンター (鳥見町1-24-2)	第3水曜日 14:00~15:30	無料	健康体操	学区住民	庄内コミュニティセンター 532-5918
⑨	ふれあいいきいきサロン	天塚集会所 天塚神明社 (天塚町4-24)	毎週水曜日 12:30~15:30	1か月 300円	麻雀 坊主めくり	学区住民	直接お越しください
⑩	サロンはるか	稲生コミュニティセンター (又穂町5-40)	第3日曜日 13:30~15:30	100円	おしゃべり 歌 ゲーム	学区住民	稲生コミュニティセンター 522-8887
⑪	たまりばふらっと	個人宅	第1・3・4水曜日 13:00~15:00	100円	歌・ゲーム おしゃべり	誰でも	西区社会福祉協議会 532-9076
⑫	モーニングサロン "いこい"	又穂団地地下1階集会所 (又穂町2-1)	第1・3水曜日 9:00~11:00	150円	モーニング おしゃべり	誰でも	直接お越しください
⑬	スマイルサロン	稲生コミュニティセンター (又穂町5-40)	第3火曜日 10:00~12:00	500円	いろいろな行事 昼食	学区住民	西区社会福祉協議会 532-9076
⑭	稲穂サロン	稲生コミュニティセンター (又穂町5-40)	第3火曜日 13:00~15:00	100円	おしゃべり ゲーム	誰でも	直接お越しください
⑮	カフェ笑顔	笑顔ライフ (香舌町4-84)	第2・4水曜日 8:00~10:00	100円	お茶 おしゃべり	誰でも	笑顔ライフ 325-7727
⑯	ほっとサロン 貝田町南	STUDIOEM (香舌町2-81 コーポ中村第10 1F)	毎月土曜日 13:00~16:00	200円	カラオケ おしゃべり	町内会	直接お越しください



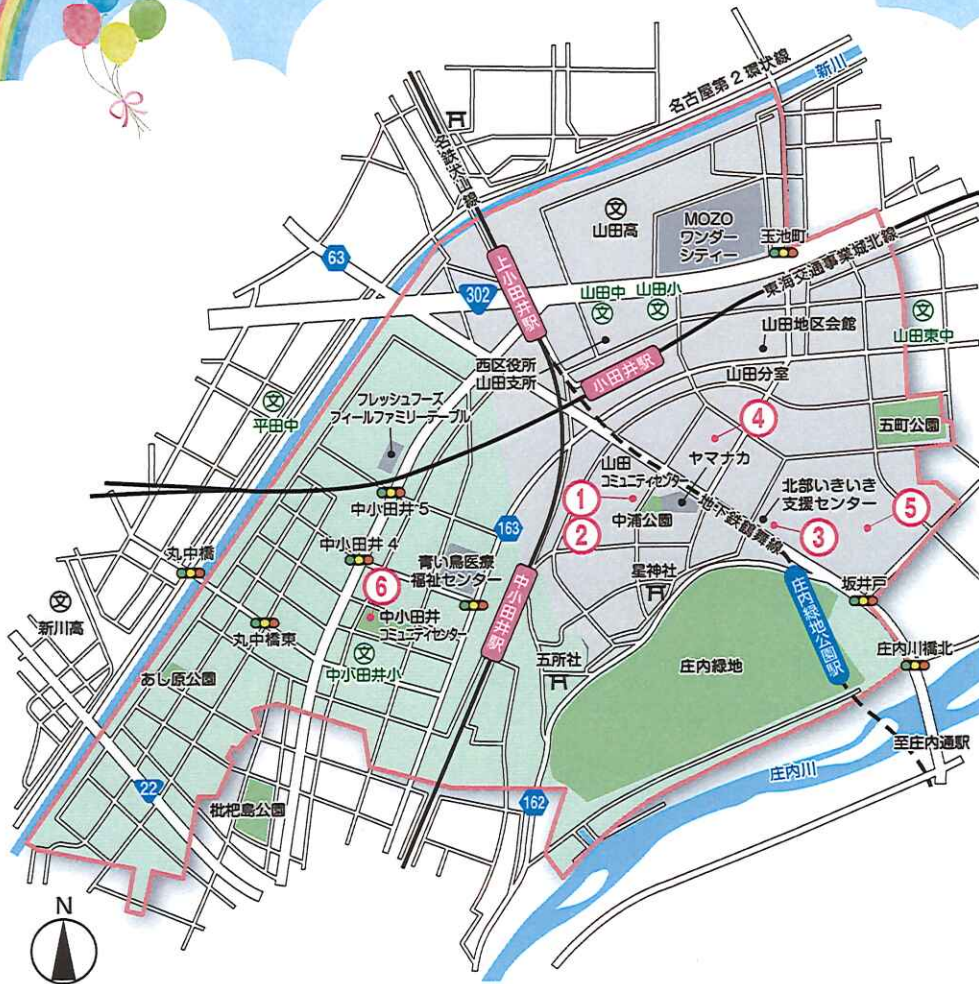
このマークは認知症カフェマークです。
認知症カフェとは認知症に関心のある方が気軽に集まり、仲間づくりや情報交換を行う場です。



※新型コロナウイルスの影響で中止することがあります。
参加をご希望の場合は西区社会福祉協議会までご連絡ください。

山田中学校区のふれあいサロン・カフェ

ふれあいサロン・カフェ 一覧



■ 中小田井学区 ■ 山田学区

番号	サロン・カフェ名	開催場所	開催日時	参加費	開催内容	対象者	お問合せ
①	ふれあいサロン あやめ会	山田コミュニティ センター (上小田井2-78)	第1月曜日 13:30~15:30	100円	季節行事 ゲーム等	学区住民	山田コミュニティ センター 502-5581
②	日曜談話サロン	山田コミュニティ センター (上小田井2-78)	第1・3日曜日 13:00~17:00	無料	囲碁・将棋 パソコン	学区住民	直接お越しください
③	カラオケサロン	グリーンパーク (市場木町133)	第1・3月曜日 13:00~17:00	700円	カラオケ お話	学区住民	直接お越しください
④	いきいきふれあい サロン清里	山田清里苑 (五才美町211)	第4水曜日 14:00~15:30	無料	お話・お茶 レクリエー ション	どなたでも	山田清里苑 503-7581
⑤	おしゃべり茶房	コミュニティカフェ かかほ (市場木町67)	第2水曜日 14:30~16:00	200円	お話・お茶	どなたでも	西区北部いきいき支援 センター 505-8343
⑥	中小田井 元気ファミリー	中小田井コミュニティ センター (中小田井2-418)	第1水曜日 14:00~15:30	100円	お話・お茶 レクリエー ション	学区住民	直接お越しください

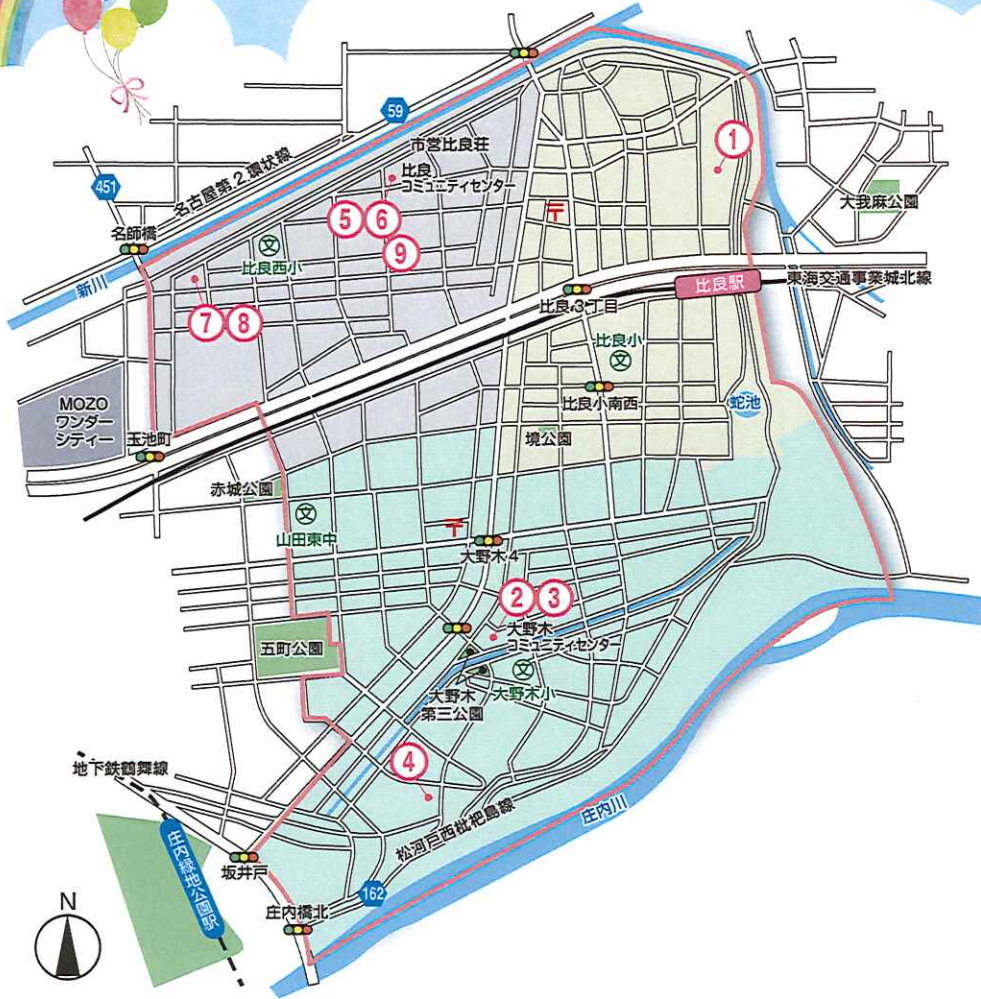


このマークは認知症カフェマークです。
認知症カフェとは認知症に関心のある方が気軽に集まり、仲間づくりや情報交換を行う場です。

※新型コロナウイルスの影響で中止することがあります。
参加をご希望の場合は西区社会福祉協議会までご連絡ください。

山田東中学校区のふれあいサロン・カフェ

ふれあいサロン・カフェ 一覧



大野木学区 比良学区 比良西学区

番号	サロン・カフェ名	開催場所	開催日時	参加費	開催内容	対象者	お問合せ
①	こころカフェ 	こころ比良 (比良4-287)	第3金曜日 13:30~15:00	無料	お話・講話	どなたでも	こころ比良 503-8200
②	ふれあいサロン 大野木	大野木コミュニティ センター (大野木4-181)	毎月水曜日 10:00~12:00	無料	お話 レクリエー ション	学区住民	西区社会福祉協議会 532-9076
③	大野木3丁目 おしゃべりサロン	大野木コミュニティ センター (大野木4-181)	毎週月曜日 13:00~16:00	100円	お話 レクリエー ション	3丁目住民	西区社会福祉協議会 532-9076
④	カフェ de モンク	陽岳寺・法敬寺 大野木ファミリー歯科	第3日曜日 14:00~16:00	無料	お話	どなたでも	西区社会福祉協議会 532-9076
⑤	KMサロン比良西	比良西コミュニティ センター (清里町69-88)	第2・4土曜日 13:30~15:30	500円	お話 健康マー ジャン	どなたでも	西区社会福祉協議会 532-9076
⑥	クローバの会	比良西コミュニティ センター (清里町69-88)	第2・4土曜日 10:00~12:00	無料	お話 レクリエー ション	学区住民	直接お越しください
⑦	いどばた会館	あいりナーシング ホーム (玉池町218)	第3火曜日 13:30~15:00	無料	お話・講話	どなたでも	直接お越しください
⑧	歌声喫茶	あいりナーシング ホーム (玉池町218)	第4火曜日 13:30~15:00	無料	お話・歌	どなたでも	直接お越しください
⑨	比良西 カラオケサロン	比良西コミュニティ センター (清里町69-88)	第1・3土曜日 13:30~16:00	200円	お話 カラオケ	学区住民	直接お越しください

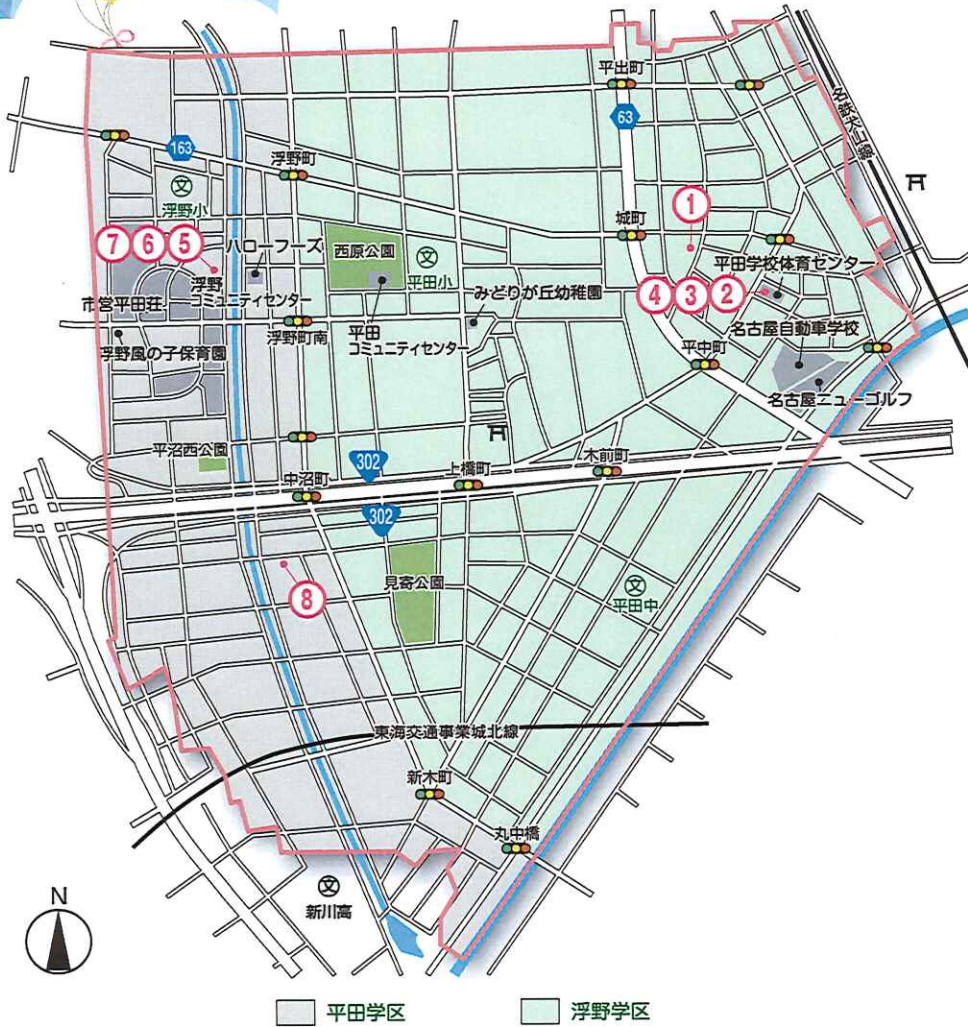


このマークは認知症カフェマークです。
認知症カフェとは認知症に関心のある方が気軽に集まり、仲間づくりや情報交換を行う場です。v

※新型コロナウイルスの影響で中止することがあります。
参加をご希望の場合は西区社会福祉協議会までご連絡ください。

平田中学校区のふれあいサロン・カフェ

ふれあいサロン・カフェ 一覧



番号	サロン・カフェ名	開催場所	開催日時	参加費	開催内容	対象者	お問合せ
①	ひらたカフェ 	平田豊生苑 (平出町87)	第2木曜日 13:30~14:30	無料	講話 おしゃべり	学区住民	ノッポの会 509-5621
②	こでまり	平田学校体育 センター (山木2-167)	第3火曜日 13:30~15:00	無料	レクリエー ション お話	学区住民	直接お越しください
③	健康体操サロン	平田学校体育 センター (山木2-167)	第4月曜日 13:30~16:00	500円	お話 健康体操	学区住民	直接お越しください
④	健康マーじゃん サロン	平田学校体育 センター (山木2-167)	毎週金曜日 14:00~17:00	500円	お話・麻雀	学区住民	直接お越しください
⑤	サロン癒	浮野コミュニティ センター (浮野町97-93)	第1・3火曜日 10:00~11:30	無料	お話・手芸 講話	学区住民	浮野コミュニティ センター 502-6722
⑥	ニコニコサロン	浮野コミュニティ センター (浮野町97-93)	第1・3火曜日 13:00~15:00	無料	レクリエー ション カラオケ	学区住民	浮野コミュニティ センター 502-6722
⑦	歌声SONGS	浮野コミュニティ センター (浮野町97-93)	第2・4木曜日 10:00~11:30	無料	お話・歌	学区住民	浮野コミュニティ センター 502-6722
⑧	はるみ体操	山田地域センター (長先町173)	第2・4金曜日 13:30~15:00	1ヵ月 1000円	お話 健康体操	どなたでも	西区社会福祉協議会 532-9076



このマークは認知症カフェマークです。
認知症カフェとは認知症に関心のある方が気軽に集まり、仲間づくりや情報交換を行う場です。

※新型コロナウイルスの影響で中止することがあります。
参加をご希望の場合は西区社会福祉協議会までご連絡ください。

認知症カフェ

認知症カフェとは…

認知症の本人やご家族、地域住民、専門職など、
認知症に関心のある人が気軽に集まり、
仲間づくりや情報交換を行う場所です。
お近くのカフェへお気軽に参加して見ませんか？



認知症カフェ一覧

カフェ名	開催場所	開催日時	お問合せ	参加費	専門職	事前申込
お茶の間びわ	びわじま介護センター (西区枇杷島2-19-18)	毎月 第2水曜日 14:00~16:00	528-4851	200円	有	不要
	PR 「お茶の間びわ」では、認知症の本人やそのご家族、また、地域住民の方々が気軽に集えて ホッとできる「ハッピースペース」作りを目指しています。どなたでも、気軽にご参加ください。					
のんびりカフェ	通所介護よろず家せんげん (西区新道1-2-5)	毎月 第1日曜日 14:00~16:00	414-7749	100円	有	不要
	PR 何でも話してください。お聞かせください。困り事は一緒に考えましょう。					
モーニングサロン お茶処「いこい」	又穂団地2号棟 地下集会所 (西区又穂町2-1)	毎月 第1・第3水曜日 9:00~11:00	531-3975	150円	無	不要
	PR 認知症の方やそのご家族など、どなたでもご参加いただき、一緒に交流しましょう。 男性もたくさん参加されていますので、お気軽にどうぞ。					
認知症喫茶 栄生の「わ」	栄生コミュニティセンター (西区栄生2-13-4)	年4回 14:00~15:30	561-1709	0円	有	不要
	PR 栄生コミュニティセンターで定期的にカフェの場を開催していきます。認知症の方、認知症の 方を介護されている方、近隣住民の方が気軽に立ち寄れる場を目指していきたいと思います。					
ひらたカフェ	平田豊生苑 1階喫茶ルーム (西区平出町87)	毎月 第2水曜日 13:30~15:30	509-5621	200円	有	不要
	PR 世界中のどこも、今までに経験したことのない社会「認知症800万人時代」日本の国に何が起きているのか、 65歳以上の4人にひとり、80歳以上は2人にひとりといわれます。身近な問題をいっしょに考えましょう。					
ふれあいいきいき サロン「清里」	特別養護老人ホーム 山田清里苑 (西区五才美町211)	毎月 第4水曜日 14:00~15:30	503-7581	100円	有	不要
	PR 皆でワイワイガヤガヤ!!気軽におしゃべりして、のんびり過ごしていただける場です。 誰でもお気軽にご参加ください。お待ちしております。					

カフェ名	開催場所	開催日時	お問合せ	参加費	専門職	事前申込
ハートフル・カフェ	上名古屋会館 (西区上名古屋4-14-24)	年4~6回 14:00~16:00	524-6301	0円	有	必要
	PR 私たちハートフル・カフェでは、介護やリハビリ以外にも歯科衛生士、管理栄養士等の専門職が、健康や生活に 役立つ情報のお届けや、日頃の悩みや不安の相談会を行ったりしています。まずはお気軽にご参加ください。					
キョーワ オレンジカフェ (認知症カフェ)	キョーワ薬局 栄生店 (栄生2-7-5)	3か月に2回 3-5-6-8-9-11月 15:00~17:00	414-6616	0円 100円	有	不要
	PR 薬局で認知症カフェに参加することで、医療・薬の専門家である薬剤師に、認知症の人である家族を どのように介護していったら良いか等、ご指導やアドバイスに乗りますので、是非お気軽にご参加ください。					
おしゃべりカフェ アジア浄心店	アジア浄心内 (西区浄心1-6-36)	毎月 第3日曜日 13:30~15:30	522-7710	200円	有	必要
	PR 地域の皆さまに気軽に立ち寄っていただけるカフェです。日頃の悩み相談や、悩みは無くてもただただ くつろいでいただくこともできます。予約は不要です。お気軽にお越しください。					
カフェ笑顔	デイ&リハ笑顔ライフ (西区香呑町4-84)	毎月 第2・4水曜日 8:00~10:00	325-7727	100円 250円	有	不要
	PR 地域の皆さまが気軽に立ち寄って楽しくのんびり過ごしていただけるようなカフェです。 仲間づくりや情報交換などしましょう。					
こころカフェ	こころ比良1階リビング (西区比良4-287)	毎月 第3金曜日 13:30~15:00	503-8200	0円	有	不要
	PR 私たちは西区比良でグループホームの運営をしています。毎回当施設利用者様も交え、 楽しく開催しております。参加費は無料ですので、ぜひ一度お越しください。					
そんぽの おうちカフェ	そんぽのいえ浄心 (西区児玉2-4-22)	年4回 14:00~16:00	529-1060	0円	有	不要
	PR 認知症や障がいをお持ちの方、そのご家族、地域のみなさまに気軽にお立ち寄りいただきたいです。 お悩みがあれば何でもご相談ください。楽しく交流できれば良いなと思っています。					

いきいき支援センター

いきいき支援センター(地域包括支援センター)は、高齢者やそのご家族の身近な相談窓口です。高齢者のみなさまがいつまでも住み慣れた地域で、いつまでも安心して暮らせるお手伝いをしています。

保健師、社会福祉士、主任介護支援専門員などの専門職がチームとなって、健康・福祉・介護などさまざまな面から高齢者のみなさまを支える機関です。

いつまでも元気に! 介護予防をすすめます。



お問い合わせ

西区北部いきいき支援センター

西区市場木町157 パークサイドなかしま1階
☎505-8343 FAX505-8345

西区南部いきいき支援センター

西区花の木二丁目18-1 西区在宅サービスセンター内
☎532-9097 FAX532-9020

分室

西区菊井二丁目2-3 アーバネス菊井ビル2階
☎562-5775 FAX562-5776

西区社会福祉協議会

社会福祉協議会(社協)とは地域のボランティアと協力し、高齢者や障がい者、子育て中の親子が気軽に集える「サロン活動」を進めているほか、社協のボランティアセンターではボランティア活動に関する相談や活動先の紹介、また、小中高校における福祉教育の支援等、地域の福祉活動の拠点としての役割を果たしています。

社会福祉協議会は、地域の様々な社会資源とのネットワークを有しており、多くの人びととの協議を通じて地域の最前線で活動しています。



お問い合わせ

西区社会福祉協議会

☎052-532-9076 FAX052-532-9082

天神山福祉会館

●講座等

福祉会館ではさまざまな講座や自主活動を行なっています。

市内在住の60歳以上の方がご利用いただける施設です。
ご利用には、福祉会館利用証が必要です。お持ちでない方は、氏名・住所・生年月日の確認が取れる証明書をご持参のうえ作成してください。

事業名	内容	開催日
趣味の講座	健康体操、ヨガ、絵画、健康マージャン、書道、茶道、華道、ちぎり絵、民謡、コーラスなど ※申し込み必要	月1～2回の講座
自由参加事業	※予約なしで誰でも気軽に参加できます。 天神山サロン、歌声ひろば、土曜日体操、カラオケ交友会、ボイストレーニング、ピンポン教室、映画上映会など	月1～2回の開催
健康相談	市医師会の(嘱託医師による)健康相談	原則第2金曜日 および第4火曜日 14:00～15:00
卓球	卓球室を自由利用(個人)	9:00～16:45
囲碁将棋	囲碁将棋室を自由利用	9:00～16:45
その他の自主活動	民謡、歌謡、詩吟、写経、日本画、卓球、折り紙、オカリナ、太極拳、英語、手工芸、フラダンス、クラフト、パソコンなど	詳細は お問い合わせください

●認知症予防教室(対象:65歳以上)

認知症予防に効果的な運動(コグニサイズ等)や音楽療法、手作業等さまざまなプログラムを行います。
毎週火・水・木曜日のいずれか1日(2時間)、6ヶ月間のプログラムです。

●認知症予防リーダー養成講座(対象:60歳以上)

地域で認知症予防の普及啓発のための活動を行うリーダーを養成する講座です。



お問い合わせ

西区花の木3-18-12
☎531-0023 FAX521-3369

西保健センター

住み慣れた地域で、できるだけ自立した生活が送れるよう、自ら介護予防に取り組むことが大切です。
保健センターでは、高齢者一人ひとりが、積極的に介護予防に取り組めるよう支援します。
みなさん楽しく介護予防に取り組んでいきましょう。

●いきいき教室

(対象) 区内在住の65歳以上の方
(内容) 認知症予防や運動機能、栄養、口腔等に関する講話、実技など



●地域サロン活動等支援事業

専門職(保健師、管理栄養士、歯科衛生士等)が、高齢者サロン等の住民が主体的に活動する場にお伺いし、介護予防のお手伝いをしています。



お問い合わせ

保健予防課(感染症対策等担当)

西区花の木2-18-1(西区役所5階)
TEL523-4618 FAX531-2000